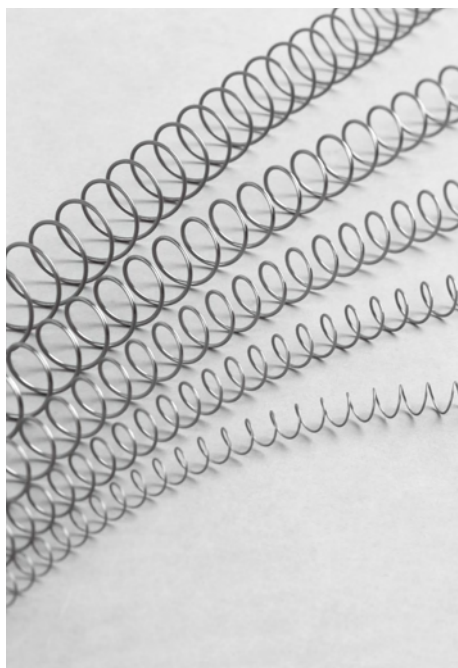


RUN-MAX SUPPORT SPRING INNER & OUTER

●ラン・マックス インナーサポートスプリング(ALLステンレス製)



インナーサポートスプリングは負圧で影響(つぶれ)が出る、ホース内に挿入します。又、特に柔らかいフレックスナイロンメッシュホースP84には有効で、写真でおわかりのように非常にタイトに曲げる場合にも背面がつぶれてしまうのを防ぎ、挿入後は原形をキープし、液体及びエアの流れをスムーズにします。

品番	対応ホースサイズ(φ)	スプリング外径サイズ(φ)	長さ約(m)定尺	本体価格(税込価格)
RA200-06	#06(8.7)	7.4	1.2	¥3,200(¥3,520)
RA200-08	#08(11.1)	9.9	1.2	¥3,200(¥3,520)
RA200-10	#10(14.3)	13.0	1.2	¥3,200(¥3,520)
RA200-12	#12(17.5)	16.3	1.2	¥3,200(¥3,520)
RA200-16	#16(22.2)	20.6	1.2	¥3,200(¥3,520)

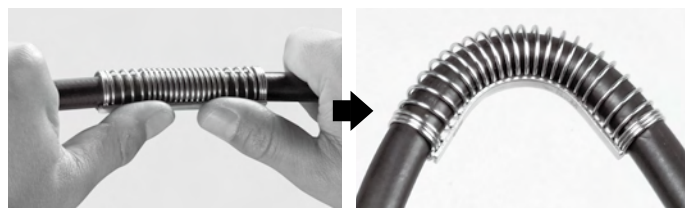


●ラン・マックス アウターサポートスプリング(ALLステンレス製)

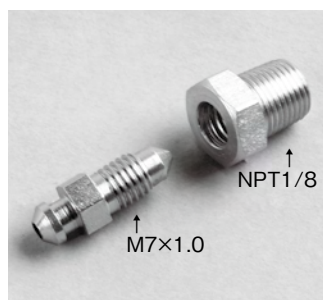


ヒーターホース、ブローバイホース、フューエルホースなど狭い場所でのホースの取り廻しなどに是非…。

品番	対応ホース外径サイズ(φ)	スプリング内径サイズ(φ)	全長(mm)	1パック	本体価格(税込価格)
RA202-04	#04(11.1)	12.1	77	2	¥1,850(¥2,035)
RA202-05	#05(12.7)	13.7	77	2	¥1,950(¥2,145)
RA202-06	#06(13.9)	14.9	77	2	¥1,950(¥2,145)
RA202-07	#07(15.9)	16.9	77	2	¥2,000(¥2,200)
RA202-08	#08(16.3)	18.3	77	2	¥2,000(¥2,200)
RA202-09	#09(18.3)	20.3	100	2	¥2,100(¥2,310)
RA202-10	#10(20.2)	22.2	100	2	¥2,100(¥2,310)
RA202-11	#11(22.2)	24.2	100	2	¥2,150(¥2,365)
RA202-12	#12(23.8)	25.8	100	2	¥2,150(¥2,365)
RA202-14	#14(26.2)	28.2	100	2	¥2,250(¥2,475)
RA202-16	#16(29.4)	31.4	100	2	¥2,350(¥2,585)



●ブレーキクイップ ブリードスクリューキット



NPT1/8メスのサービスホールなどに土台をセットしてスクリューを緩めれば簡単に水ライン及びオイルラインなどのエア抜きが出来る便利なブリーダーです。

品番	オスネジサイズ	本体価格(税込価格)
BQ181	NPT1/8	¥950(¥1,045)

●ハンソン タップ



新たに穴あけ加工する場合、ご利用下さい。

品番	サイズ(テーバーネジ)	本体価格(税込価格)
H8202	NPT1/8	¥1,700(¥1,870)

※穴径: 9.0 ~ 9.5 mm

RUN-MAX PUSH-ON EFI COUPLER & ADAPTER

●ラン・マックス プッシュ ON EFI カプラー (アルミ製/ブラックアルマイト)

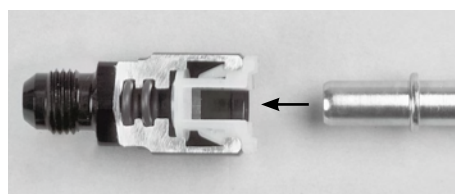


カラー：P29 参照

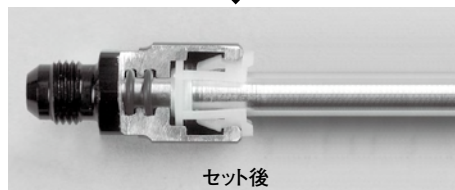
従来純正燃料タンク廻りやポンプ廻りの配管などを接続する部分はホースを差し込みでバンド締めが主流だったので、コレクタータンク取り付けや配管変更などで全ラインがフィッティング(ネジタイプ)にもかかわらず、その部分だけがホースを差し込んでバンド締めなんて不自然な状態でした…。だが昨今クイックジョイントを採用する車両が増えて来ているのが現状です。そこで左記プッシュ ON EFI カプラー(オス&メス)はAN 規格との一体化でバンド締めする事無くワンタッチで安全なラインが出来上がります。

写真番号	品番	形状(タイプ)	対応パイプ外径約(mm)	ANオスサイズ	本体価格(税込価格)
①	RP6790M	ストレート	5/16" (7.9)パイプ	6	¥1,700(¥1,870)
②	RP6790F	ストレート	5/16" (7.9)凹	6	¥2,400(¥2,640)
③	RP6799F	90°	5/16" (7.9)凹	6	¥3,200(¥3,520)
④	RP6950M	ストレート	3/8" (9.5)パイプ	6	¥1,700(¥1,870)
⑤	RP6950F	ストレート	3/8" (9.5)凹	6	¥2,400(¥2,640)
⑥	RP6959F	90°	3/8" (9.5)凹	6	¥3,200(¥3,520)

〔構造〕



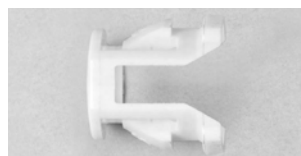
カット断面 ↓



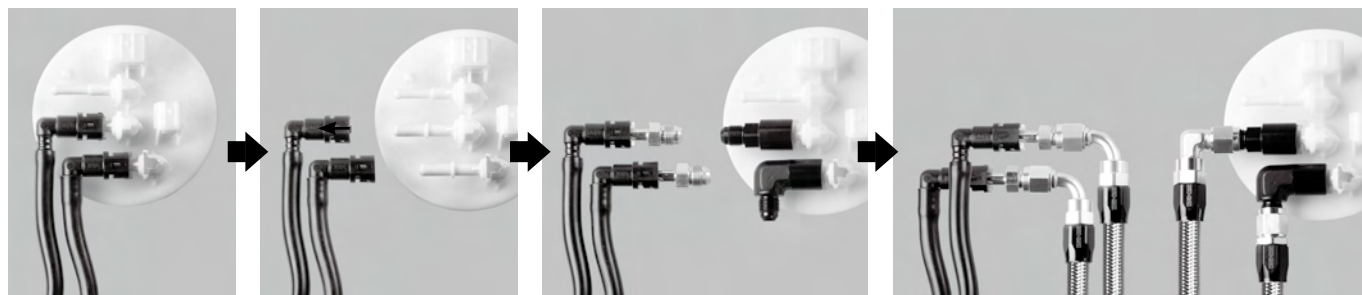
セット後

※純正部品と組み合わせる場合、誤差により取付けがタイトな場合があります。

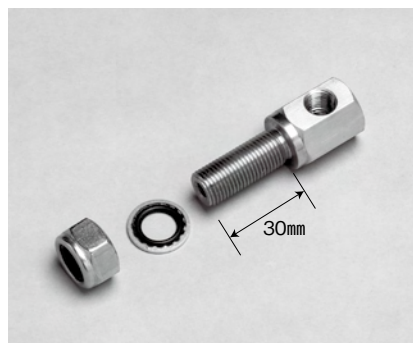
■リペア リターナークイックコネクト



品番	対応パイプ外径約(mm)	本体価格(税込価格)
RP606F	5/16" (7.9)	¥300(¥330)
RP607F	3/8" (9.5)	¥300(¥330)



●ラン・マックス 純正タンクキャップ フューエルリターンアダプター



最近の車種に追加ポンプやコレクタータンクを取り付ける場合、ポンプ及びレギュレーターまでがインタンクでリターンラインが無く(タンク内循環式)一体式の為、新たにリターンラインを新設する必要が有ります。純正タンクキャップ(樹脂製)の上部に穴をあけ、ボルト&ナットで固定するステンレス製アダプターです。

※写真のホースニップルは付属していない為、ホースの内径に合わせP112・120・187よりお選び下さい。(別売)

品番	ネジサイズ		材質	本体価格(税込価格)
	オネジ側	メネジ側		
RA2212	M12×1.25	NPT1/8	ステンレス	¥2,200(¥2,420)

- 【部品内容】
- 本体 ×1
 - スタットO-シール ×1
 - ロックナット ×1