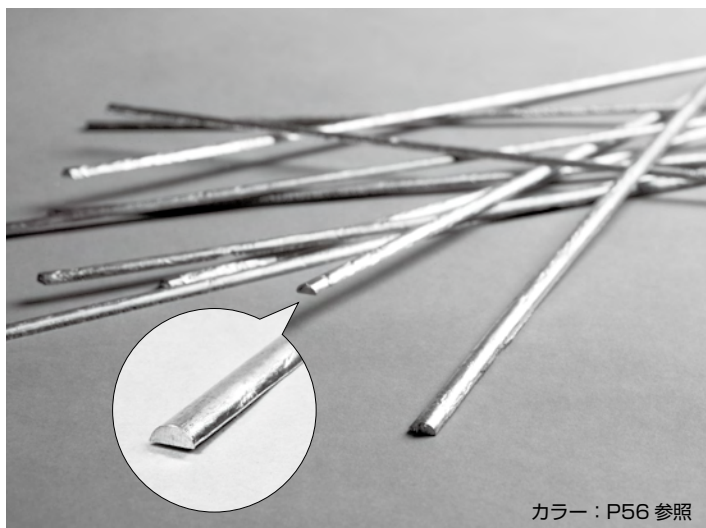


その他



●ラン・マックス 低温アルミハンダバー



カラー：P56 参照

〔特徴〕

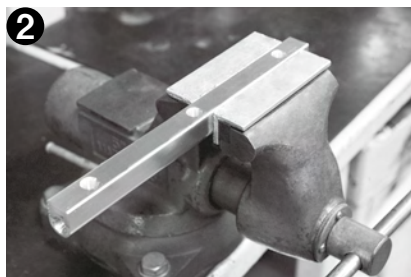
- 大層な装置（TIG 又は MIG 溶接機）が無くてもアルミハンダが手軽に出来ます。
- プロパントーチさえ有れば低温（約 350℃）で完全なアルミ合金になります。
- アルミ材の表面を摩擦する事によりフラックスなしで容易に酸化膜を破ります。
- 溶接に匹敵する強度があります。
- あらゆる種類（たとえ異質の材料の組み合わせでも）のアルミ合金に接着しての共晶アルミハンダです。
- アルミの溶接（アルゴン溶接）に適さない鋳物の断面付け、穴うめ及び薄板同士の重ね付け等にも最適です。

品番	溶融点 約(℃)	形状	断面サイズ 底(mm)×高さ(mm)	長さ/定尺(mm)	数量(本)	本体価格(税込価格)
RW4350	350	カマボコ型	6×2.5	400	1	¥1,000(¥1,100)
RW4350-05					5	¥4,500(¥4,950)
RW4350-10					10	¥8,500(¥9,350)

〔使用方法〕



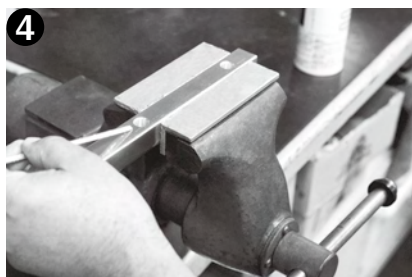
1 ますハンダの下準備として材料表面のサビ、油分、ペイント（メッキ類含む）などを落としワイヤーブラシや金属タワシなどで表面にキズを付けて下さい。



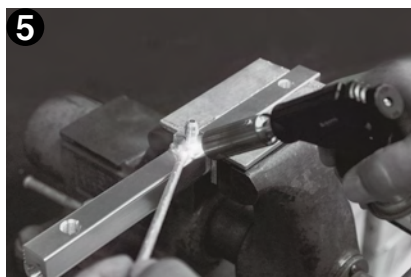
2 次に部材をクランプなどで仮固定して下さい。アルミは熱が逃げ易いので屋外での作業はおすすめしません。



3 次にハンダする先程の母材をプロパントーチなどで温めて下さい。部材の大きさや厚みなどで温度の伝達具合が異なりますので、その時々でプロパントーチの性能（タイプ）及び火力を選択、調整して下さい。（あまり温めすぎないように）



4 次にハンダバーの先端で摩擦するか鉄へらを当てハンダバーをこすりつけるかなどして確実に酸化膜を取り除いて下さい。



5 次に母材と同じ様に取付ける側の部品にもハンダバーをすり付け表面にのせます。それぞれを重ね同時に加熱します。
 Ⓢハンダバーに直接炎を当てる事は厳禁です。



6 次にプロパントーチの炎を遠めに動かしながら、先端を丸くしたドライバーなどで熱を加えながらなぞっていくときれいになります。これであなたもプロの溶接のように見せる事が出来ると思います。
 Ⓢ後は自然冷却（絶対に水に入れないで下さい）

〔アドバイス〕 初めて使用の際は、スクラップピースで練習を重ねてから、本番に望む事をおすすめします。

その他



●ラン・マックス アルミラジエターキャップベース

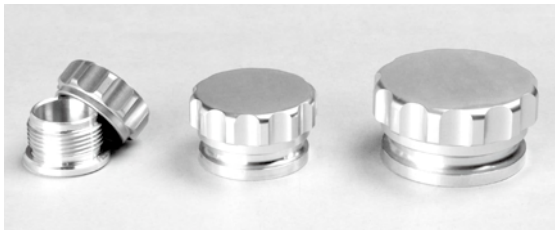


現在純正採用スモールタイプの溶接用ラジエターキャップベースです。(例外有り)
 作動圧力の高いレーシングタイプ(P306)も用意しています。

品番	仕様	タイプ	肉厚(mm)	本体価格(税込価格)
RW114	ビレット(削り出し)	スモール	3.0	¥2,800(¥3,080)

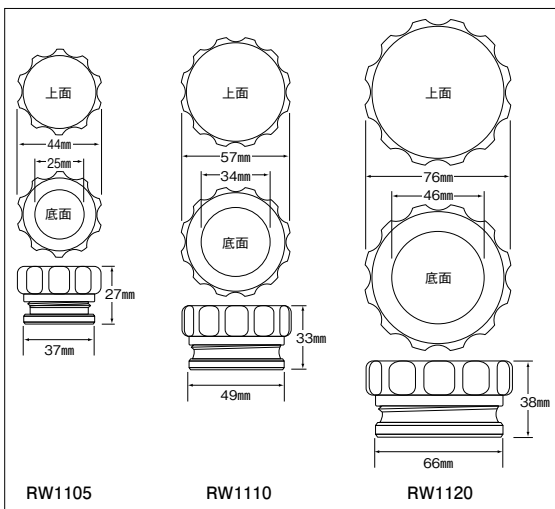
※リザーバータンク用ホースニップル 外径10.5φ×PT1/8(付属)
 付属以外のニップルサイズが必要な場合P119・P120を参照して下さい。(別売)

●ラン・マックス アルミキャップ&溶接用ベース キット



ラジエター廻りやブローバイ廻り(キャッチタンク)及びあらゆるタンク(燃料、パワーステ、ブレーキマスタータンクなど)の製作に是非…。
 尚、商品のキャップ部分はポリッシュ仕上げ及びクリアアルマイト済です。

品番	タイプ	本体価格(税込価格)
RW1105	S	¥3,500(¥3,850)
RW1110	M	¥3,700(¥4,070)
RW1120	L	¥4,100(¥4,510)



●モロソ アルミラジエターキャップベース



ウォーターラインに割り込ませ、左記同様溶接するタイプのベースです。
 (P306)キャップとのセットでご使用下さい。

品番	仕様	タイプ	肉厚(mm)	本体価格(税込価格)
63485	プレス(型押し)	ラージ	1.6	¥6,700(¥7,370)
63486	ビレット(削り出し)	ラージ	4.5	¥11,000(¥12,100)

※#63486 リザーバータンク用ホースニップル外径10.5φ×NPT1/8(付属)
 付属以外のニップルサイズが必要な場合P119、P120を参照して下さい。(別売)

●溶接アダプター(アルミ材)

割引対象商品



■ANオス

品番	ANサイズ	本体価格(税込価格)
997103	3	¥1,200(¥1,320)
997104	4	¥1,200(¥1,320)
997106	6	¥1,200(¥1,320)
997108	8	¥1,600(¥1,760)
997110	10	¥1,900(¥2,090)
997112	12	¥3,200(¥3,520)
997116	16	¥4,200(¥4,620)

■ANメス(ワッシャーシールタイプ)

品番	ANサイズ	本体価格(税込価格)
987103	3	¥1,900(¥2,090)
987104	4	¥3,200(¥3,520)
987106	6	¥1,900(¥2,090)
987108	8	¥3,200(¥3,520)
987110	10	¥2,900(¥3,190)
987112	12	¥4,000(¥4,400)
987116	16	¥7,600(¥8,360)

■NPTメス

品番	NPTサイズ	本体価格(税込価格)
996701	1/8	¥1,000(¥1,100)
996702	1/4	¥1,000(¥1,100)
996703	3/8	¥1,600(¥1,760)
996704	1/2	¥3,100(¥3,410)
996706	3/4	¥4,100(¥4,510)

●ラン・マックス アルミ溶接材セット&単品



特 セットでお買得

※PPクリアケース付

品番	材質	セット内容	本体価格(税込価格)
RW0212MA	アルミ	12種類 × 各2=全24個	¥8,400(¥9,240)



■単品

品番	メスネジサイズ	レンチサイズ(mm)×高さ(mm)	1パック	本体価格(税込価格)
RW0508A	M 5 × 0.8	22×20	2	¥800(¥880)
RW0610A	M 6 × 1.0	22×20	2	¥800(¥880)
RW0812A	M 8 × 1.25	22×20	2	¥800(¥880)
RW1010A	M10×1.0	22×20	2	¥800(¥880)
RW1012A	M10×1.25	22×20	2	¥800(¥880)
RW1015A	M10×1.5	22×20	2	¥800(¥880)
RW1210A	M12×1.0	22×20	2	¥800(¥880)
RW1212A	M12×1.25	22×20	2	¥800(¥880)
RW1215A	M12×1.5	22×20	2	¥800(¥880)
RW1415A	M14×1.5	29×20	2	¥900(¥990)
RW1615A	M16×1.5	29×20	2	¥900(¥990)
RW1815A	M18×1.5	29×20	2	¥900(¥990)

【お断り】

この商品類は溶接を目的としている為、防錆処理は行なっていません。多少のサビが発生している場合が有りますが、ご了承下さい。

※表示価格は2022年9月現在のものです。調達価格の高騰により価格が上がる場合が有りますので、ご了承ください。