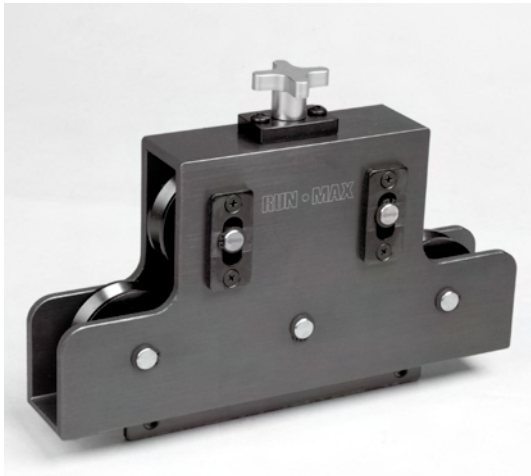


TOOLS



●ラン・マックス チューブストレートナー



カラー：P49 参照

品番	サイズ 横幅(mm)×高さ(mm)×厚み(mm)	対応チューブサイズ 外径(φ)	本体価格(税込価格)
RT1206	300×152×50	3/16"(4.8)~1/2"(12.7)	¥25,200(¥27,720)

チューブ(パイプ)をコイル状、ラセン状(出荷状態)及び、曲がった物などをまっすぐにする工具です。アルミ、スチール、ステンレス、銅、etc 材質は問いません。又、サイズの的には外径 3/16"(4.8φ)~ 1/2"(12.7φ)までの範囲であれば全てに対応します。又、上下合計 5 個所も有る内蔵ローラに樹脂を使用する事により、特にカラーアルミパイプには有効で、筋目や傷など付きにくくなり、非常にスムーズな作業が出来ます。本体カラーはブラック、アルマイト仕上げです。



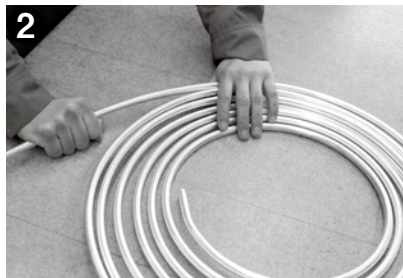
■オプション 樹脂ローラーセット

品番	1パック	本体価格(税込価格)
RT1206-01	5	¥3,000(¥3,300)

〔作業手順〕



1 まずはチューブストレートナーをバイスなどで挟んで固定します。



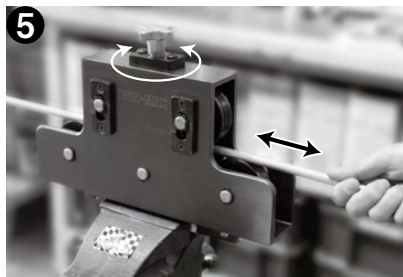
2 曲がったチューブをある程度まっすぐになるまで手で曲がりを修正します。



3 ある程度まっすぐになったパイプを上面十字型ハンドルを回しチューブが入る位置までローラーを引き上げます。



4 入るのを確認して、端からチューブを入れていきます。



5 引いたり押ししたりの作業を繰り返して行い反対側から出て来るチューブの曲がり具合を見ながら上面十字型ハンドルでまっすぐになるまで微調整を行ないます。

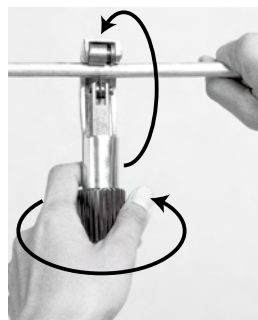


6 後は、下記のチューブ専用カッターなどを用いて必要な長さにカットして下さい。

●ラン・マックス チュービングパイプカッター



↑ノブ
カラー：P6 参照



垂直にカットする
ノブを廻しながら本体を回転させる



パイプ内側の
バリを取る

アルミ・銅・その他肉薄パイプなどを 360° 回転させながら直角に切断するパイプ専用カッターです。

品番	切断範囲	本体価格(税込価格)
RT274	3φ~28φ	¥1,800(¥1,980)

※カッター刃スベア付き

TOOLS



●ラン・マックス ロータリー フレア ツール



37°テーパ角 ラン・マックス及びアールズその他、各メーカーのAN規格 (P182 イラスト参照) 対応になっています。

45°テーパ角 エアコン配管、ABS・クラッチ・ブレーキラインパイプなどのI.F (インバーテッドフレア) 規格対応になっています。

品番	テーパ角	本体価格 (税込価格)
RT1837	37°	¥22,000 (¥24,200)
RT1845	45°	¥22,000 (¥24,200)

適応パイプ外径 (O.D)

- 1/8" (3.2 mm)
- 3/16" (4.8 mm)
- 1/4" (6.4 mm)
- 5/16" (7.9 mm)
- 3/8" (9.5 mm)
- 7/16" (11.1 mm)
- 1/2" (12.7 mm)
- 5/8" (15.9 mm)
- 3/4" (19.0 mm)

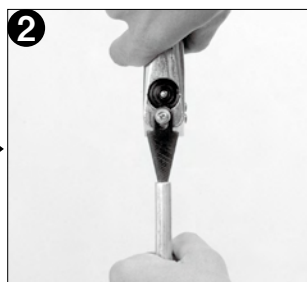
コマが回転式で、

上記9種類のパイプサイズに対応しています。

〔作業手順〕



1 まず準備としてパイプをチュービングカッター P362 で必要な長さ にカットします。



2 次にパイプ先端内側のバリを丸ヤスリ又はチュービングカッター付 属の三角ヤスリで取り除きます。



3 次にローレットグリップを手で持 ち本体を裏返し対面内蔵コマ2 箇所をパイプ外径サイズ (刻印 で表示) に合わせます。



4 次に本体の三角蝶ネジハンドルを 緩め横にスライドさせます。



5 次にパイプを本体下から差し込み ストップ位置でパイプを止めます。



6 次にパイプがストップ位置で止 まっているのを確認し、本体横の 三角蝶ネジハンドルをスライドさ せ締め込みます。



7 次に本体上の一文字ハンドルを回 し、固くなるまで締め込みます。 その際テーパ部にオイルを塗 布すると仕上がりが良くなります。



8 次に出来上がった所で一文字ハン ドルを廻し (緩め) ネジ部を上ま で引き上げ、先程締め込んだ三 角蝶ネジハンドルを緩め横にスラ イドスライドさせます。



9 次に内蔵コマ片側をスライドさせ パイプを取り出します。



10 最後にきれいにフレアが出ている か目視して、問題無ければ実車 に取り付け、漏れなど無いか確認 して下さい。