

電装関連パーツ



●カーテック バッテリー・アイソレーターXRキット(主に社外ECU付車両向け) カラー:P46参照

XR バッテリー・アイソレーターは、カーテックの最新世代のモータースポーツマスタースイッチデバイスです。GT アイソレーターよりも 30% 小型で 40% 軽量の XR バージョンは、従来の機械式マスタースイッチなどと比較して、さらに多くの利点と性能を提供します。



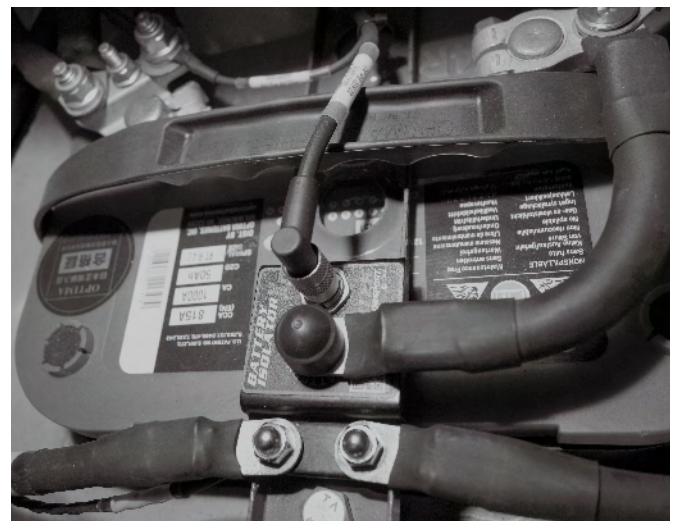
【特徴】

- 可動部分のない完全電子式
- ほとんどのモータースポーツ ECU に対応
- エンジン停止信号とバッテリー切断の間は 0.5 秒しか遅延がありません
- 水や汚れに耐える構造
- 衝撃や振動に耐える構造
- 内蔵オルタネーターランダウン回路と完全に統合—追加部品は不要
- 単一の車内 ON - OFF ボタンスイッチによる操作
- 単一または複数の車外スイッチによる操作
- 軽量配線と IP67 シールドコネクタを使用してアイソレータに接続されるボタンスイッチ
- 非常に小さくてたったの 70g
- 英国で設計、高品質の部品を使用して製造されています

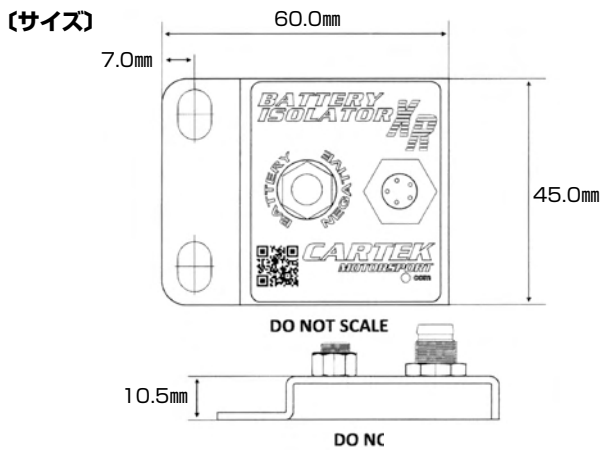


品番	重さ(g)	Ext.ボタンカラー	本体価格(税込価格)
CT1102	90	レッド	¥72,300(¥79,530)

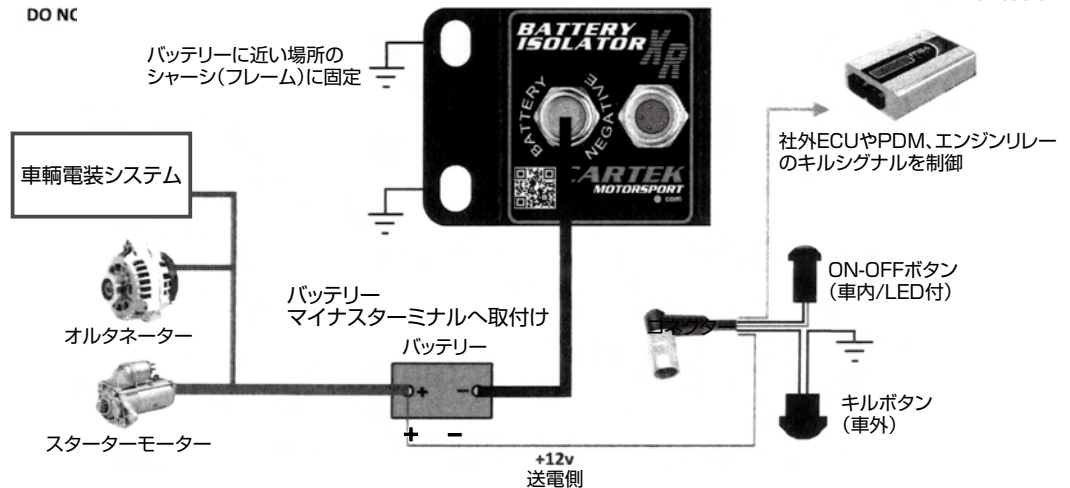
※配線を減らすためにバッテリーの近くに取り付けて下さい。



エンジンルーム取り付け例



【配線図】



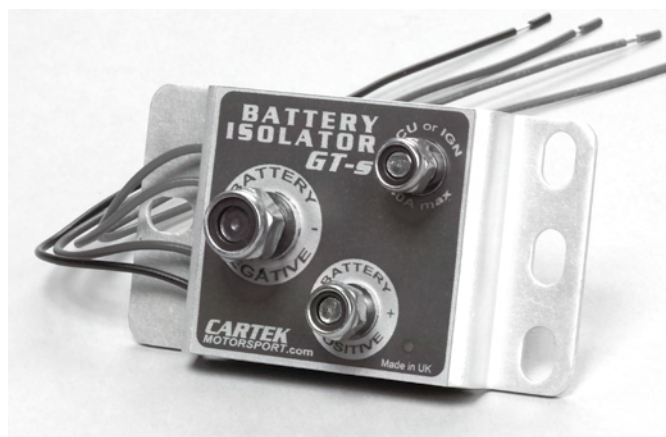
電装関連パーツ

- 取り付けにはスキルを要します
- 車種別含むいかなる問合せも受け付けいたしません



●カーテック バッテリー・アイソレーターGTキット (主に純正ECU付車輛向け) カラー:P46参照

カーテックのバッテリー・アイソレーター GT は、従来のメカニカルマスタースイッチに代わる、非常に小型で信頼性の高い代替品です。これは、安全なカットアウトに関連するすべての問題と制限を解消するように設計されています。



【特徴】

- 可動部分のない完全電子式
- 水や汚れに耐える構造
- 衝撃や振動に完全に耐える構造
- 内蔵オルタネーターランダウン回路と完全に統合、追加の部品は不要
- 単一の車内 ON - OFF ボタンスイッチによる操作
- 単一または複数の車外スイッチによる操作
- 軽量配線を使用してアイソレーターに接続されるボタンスイッチ
- 非常に小さくたった140g
- 英国で設計、高品質の部品を使用して製造されています

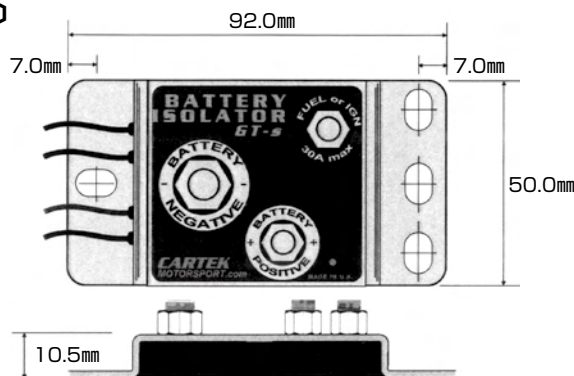
品番	重さ(g)	Ext.ボタンカラー	本体価格(税込価格)
CT1002	140	レッド	¥56,600(¥62,260)

※ケーブル配線を減らすためにバッテリーの近くにマウントして下さい。

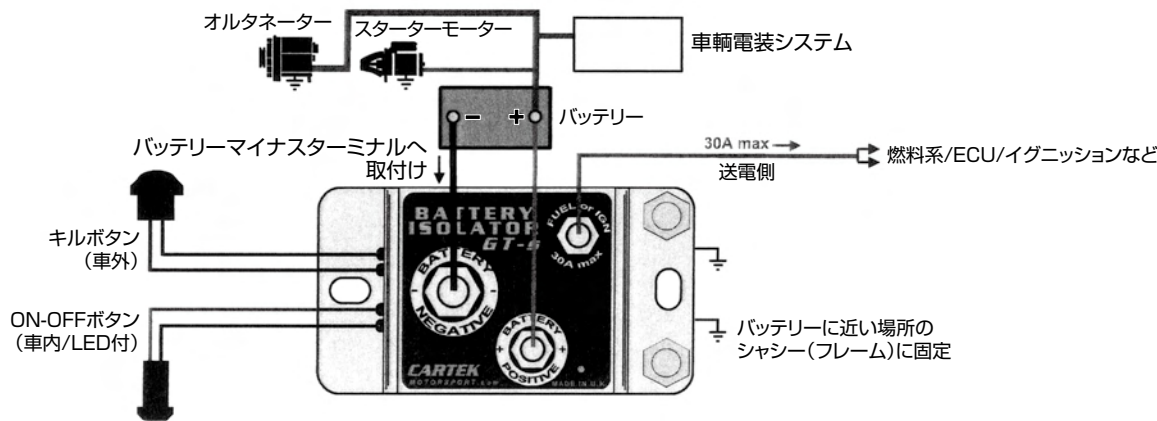
+



【サイズ】



【配線図】



●カーテック GT & XR バッテリー・アイソレーター (12V) 共通 カラー:P46参照

■オプション キルボタン



品番	カラー	本体価格(税込価格)
CT1004	レッド	¥6,400(¥7,040)
CT1005	ブルー	¥6,400(¥7,040)
CT1006	イエロー	¥6,400(¥7,040)

■オプション セーフティステッカー



品番	本体価格(税込価格)
CT1008	¥2,200(¥2,420)

カーテック製品の取り付けにはスキルを要します。経験、知識の有る方や専門店とのご相談の上お買い求め下さい。尚、取り付けに関しましてのご相談は一切対応に応じ兼ねますので、ご了承下さい。