

## バッテリー関連パーツ



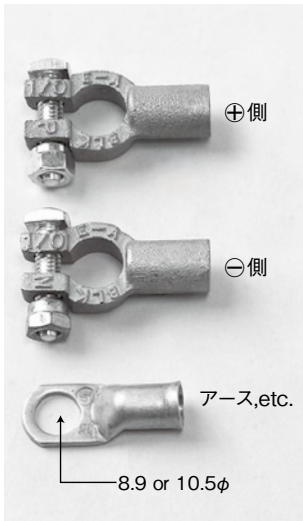
### ●テイラー&モロソ バッテリーケーブル(ワイヤー)



品番	規格 AWG(スケ)	サイズ 芯直径(mm)	サイズ 外径(mm)	最大許容電流 約(Amp)	カラー	本体価格 (税込価格)〈1m〉
300067R	2(34)	8.0	11.7	160	レッド	¥2,500(¥2,750)
300067B	2(34)	8.0	11.7	160	ブラック	¥2,500(¥2,750)
300066R	1(42)	9.5	12.4	180	レッド	¥3,000(¥3,300)
300066B	1(42)	9.5	12.4	180	ブラック	¥3,000(¥3,300)
300065R	1/0(54)	10.0	14.0	200	レッド	¥3,800(¥4,180)
300065B	1/0(54)	10.0	14.0	200	ブラック	¥3,800(¥4,180)

**注意** 上記電流値は最大許容電流です。周辺温度、放熱状態により大幅に異なります。  
 安全を確保する為に必ず上限 **80%** を基準として使用して下さい。

### ●デルシティー バッテリーターミナル

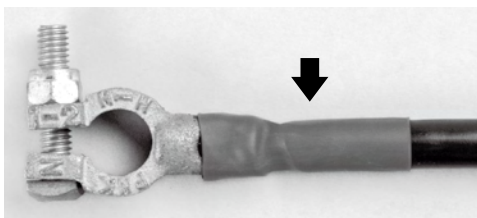


品番	対応 ケーブルサイズ AWG(スケ)	用途	ターミナル サイズ	本体価格 (税込価格)
909125	2 (34)	⊕側	Dタイプ	¥1,800(¥1,980)
909135		⊖側	Dタイプ	¥1,800(¥1,980)
906625		アース,etc.	8.9φ	¥400(¥440)
906825		(内径サイズ) 10.5φ	¥400(¥440)	
909125	1 (42)	⊕側	Dタイプ	¥1,800(¥1,980)
909135		⊖側	Dタイプ	¥1,800(¥1,980)
906635		アース,etc.	8.9φ	¥400(¥440)
906835		(内径サイズ) 10.5φ	¥400(¥440)	
909145	1/0 (54)	⊕側	Dタイプ	¥1,800(¥1,980)
909155		⊖側	Dタイプ	¥1,800(¥1,980)
906645		アース,etc.	8.9φ	¥400(¥440)
906845		(内径サイズ) 10.5φ	¥400(¥440)	

〔単位/規格〕  
 ◆米国の文献では線材を…  
 AWG [American Wire Gage] の略です。  
 アメリカンワイヤーゲージ  
 ◆日本の電線屋さんでは…スケ  
 [Square Millimeter] の略です。  
 スクエア ミリメーター

例えば、54スケとは!?  
 ↓  
 53.47mm<sup>2</sup>(芯断面積)の事です。  
 電力: Watt(ワット) = 電流: Amp(アンペア) × 電圧:  
 Volt(ボルト)  
 例: 1800W = 150A × 12V  
 すなわち150Aのケーブル(ワイヤー)を使用する  
 と一般の12V車であれば100Wの電球が18個  
 まで取り付け出来ると言う事です。

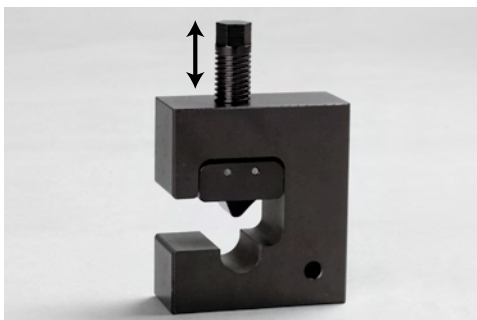
### ●ラン・マックス アデッシブ・ヒートシュリンクチューブ



品番	サイズ 長さ約(mm)	カラー	1パック	本体価格(税込価格)
RH5016-4	120	ブラック	4	¥600(¥660)

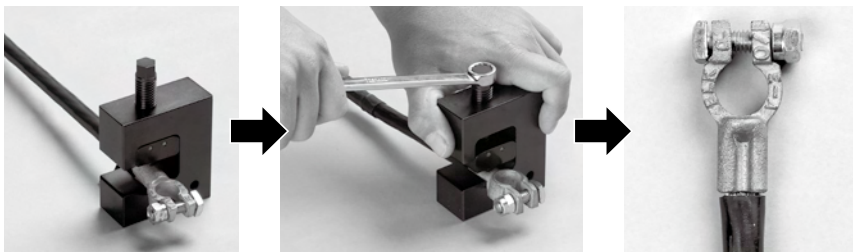
絶縁防止に是非…。  
 ※使用方法はP404を参照して下さい。  
 ※コード&ターミナルは価格に含まません。

### ●ラン・マックス バッテリーターミナル プレス工具



上記のターミナル類などに対応します。シンプルでとにかく丈夫です。  
 特徴としては、手で持ったままの状態でも作業ができ、U字溝の中にターミナルが納まりきれいな状態  
 でカシメられます。

品番	使用範囲(スケ)	本体価格(税込価格)
RT1301	~54	¥7,500(¥8,250)



# バッテリー関連パーツ

## ●テイラー アルミバッテリーBOX,etc.キット

エンジンルームで結構なスペースを取っているバッテリーをトランクルーム、室内などへ安全に移動するキットです。BOXはオールアルミ製(軽量)3ピース構造です。他、取り付けに関する付属パーツが一式入っています。

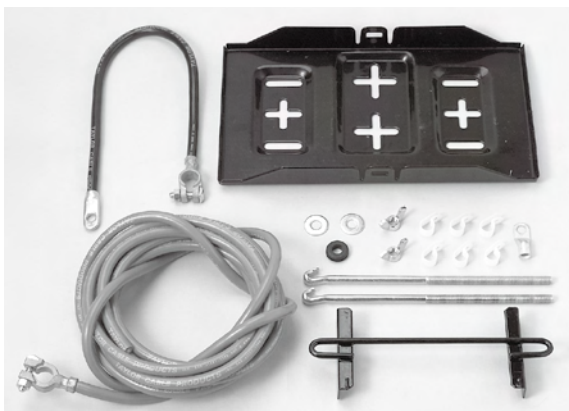


品番	BOXサイズ 横×奥行×高さ (mm)	ケーブルサイズ (スケ)×長さ(mm)		最大許容電流 約(Amp)	本体価格 (税込価格)
		⊕側	⊖側		
48300	241×210×197	—	—	—	¥21,000(¥23,100)
48200	286×241×222	—	—	—	¥24,000(¥26,400)
48100	343×241×254	—	—	—	¥21,300(¥23,430)
48101	343×241×254	34×4000	34×560	160	¥41,500(¥45,650)

キット内容						
品番	バッテリー BOX	⊕ ケーブル	⊖ ケーブル	上面H型フレーム& 締め付けボルト、ナット	ガス抜き ビニールホース	ケーブル用クランプ ボルト、ナット,etc.
48300	○	—	—	○	○	○
48200	○	—	—	○	○	○
48100	○	—	—	○	○	○
48101	○	○	○	○	○	○

※○印は付属品  
 ※48200は、オプティマバッテリー(1050S#)などに対応しています。

## ●テイラー バッテリーケーブル&底板キット

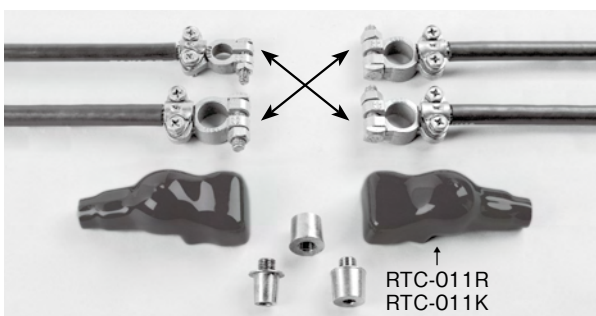


比較的安価でトランクルームなどへバッテリーを移動するキットです。

品番	ケーブルサイズ(スケ)×長さ(mm)		最大許容電流 約(Amp)	本体価格 (税込価格)
	⊕側	⊖側		
48000	34×4000	34×560	160	¥24,200(¥26,620)
48020	42×4000	34×560	180	¥34,500(¥37,950)

- [キット内容] 全品
- ケーブル⊕側(レッド)
  - ケーブル⊖側(ブラック)
  - 底板(スチール製/ビニールコーティング) 190mm×340mm
  - 上面H型固定用フレーム&締め付けロングボルト、ナット
  - ケーブル用クランプ、ボルト、ナット,etc.

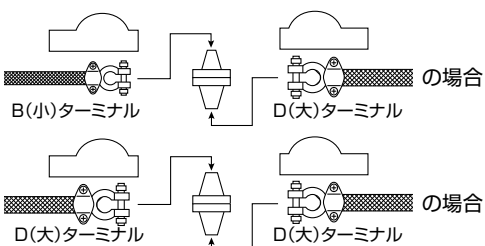
## ●ラン・マックス ⊕ バッテリーターミナルジョイントポスト(真鍮製)



バッテリーのトランク移動などでターミナルがむき出しになっていませんか!? ⊕ターミナル専用で、Bターミナル⇒Dターミナル又はDターミナル⇒Dターミナルどちらか(イラスト参照)のターミナルがワンタッチでジョイント出来ます。2個の絶縁防止ビニールカバー付属ですので安心してお使い頂けます。又、⊖ターミナルは基本的にボディアースです。

品番	セット内容	個数(パック)	本体価格(税込価格)
RP300S	B端子/オスネジ	1	¥2,500(¥2,750) 〈全部で〉
	D端子/オスネジ	1	
	D端子/メスネジ	1	
	ビニールカバー(レッド)	2	

※このセット内での追加部品(端子類)の単品販売はしていません。  
 ※ケーブル&ターミナルは価格には含まれません。



## ■オプション バッテリーターミナル ビニールカバー

品番	仕様	カラー	本体価格(税込価格)
RTC-011R	B・D端子&⊕⊖共通	レッド	¥400(¥440)
RTC-011K	B・D端子&⊕⊖共通	ブラック	¥400(¥440)