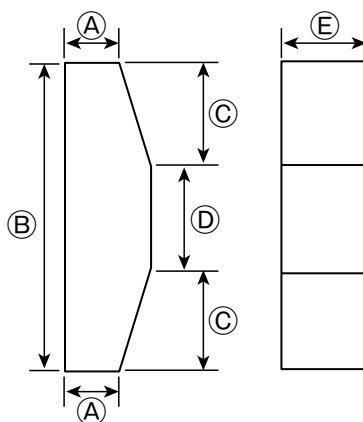
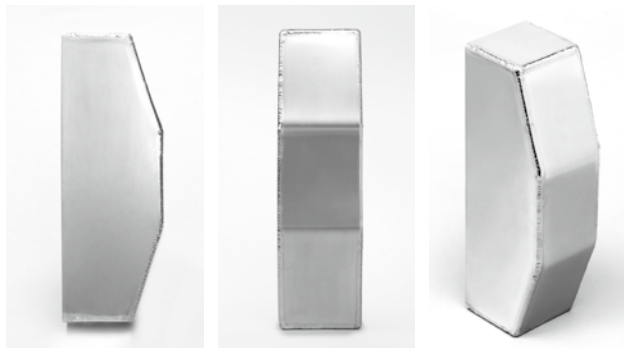


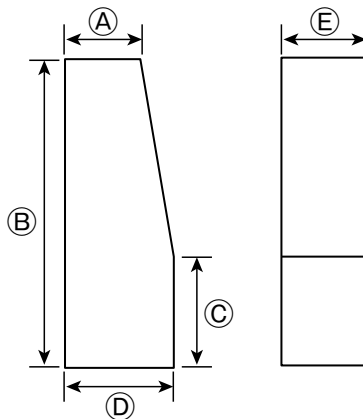
RUN-MAX Setrab INTERCOOLER SIDE TANK

●ラン・マックス セトラブインタークーラー用サイドタンク **カラー：P11参照**

[センタータイプ]



[オフセットタイプ]



特 徴

フューエルタンクやコレクタータンクなどできれいな仕上がりに定評のあるロボット溶接を採用。

※左記イラストはIC9200A、IC9200Bの物です。形状は同じですが、段数(高さ)により大幅に各サイズが異なりますので、確認の上ご注文をお願いします。

※板厚：3.0 mm

■12段 (ROW) シリーズ

品番	タイプ	サイズ (A辺×B辺×C辺×D辺×E辺)	価格
IC9120A	センター	70×171× 37×100×77	¥6,300
IC9120B	オフセット	70×171×100×100×77	¥6,200

■16段 (ROW) シリーズ

品番	タイプ	サイズ (A辺×B辺×C辺×D辺×E辺)	価格
IC9160A	センター	70×224× 64×100×77	¥7,200
IC9160B	オフセット	70×224×100×100×77	¥6,900

■20段 (ROW) シリーズ

品番	タイプ	サイズ (A辺×B辺×C辺×D辺×E辺)	価格
IC9200A	センター	70×277× 94×100×77	¥8,400
IC9200B	オフセット	70×277×100×100×77	¥7,900

■24段 (ROW) シリーズ

品番	タイプ	サイズ (A辺×B辺×C辺×D辺×E辺)	価格
IC9240A	センター	70×330×120×100×77	¥8,900
IC9240B	オフセット	70×330×100×100×77	¥8,700

■28段 (ROW) シリーズ

品番	タイプ	サイズ (A辺×B辺×C辺×D辺×E辺)	価格
IC9280A	センター	70×383×147×100×77	¥9,300
IC9280B	オフセット	70×383×100×100×77	¥9,100

インタークーラー関連商品紹介

- ラン・マックス アルミパイプ(ストレート~135°)



詳細 → P296 参照

- ラン・マックス ビード付アルミパイプ



詳細 → P297 参照

- ラン・マックス Uビードフォームマシン



詳細 → P357 参照

- ラン・マックス H.D溶接用フレキシブルクランプキット



詳細 → P297 参照

- CLAMPCO T-ボルトクランプ(ステンレス製)



詳細 → P295 参照

- ラン・マックス ホースバンド(ステンレス製)



詳細 → P295 参照

- ラン・マックス シリコンターボホース(ストレート)



詳細 → P292 参照

- ラン・マックス シリコンターボホース(異径)



詳細 → P293 参照