

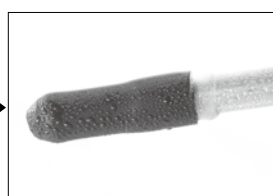
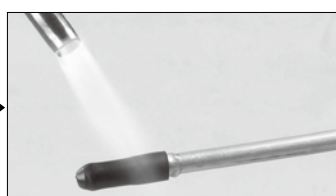
## その他

### ●ラン・マックス アデッシブ(強力接着)ヒートシュリンクキャップ



ドライヤーやヒートガンで加熱する事により今までとは違いキャップ内側に塗布されたスパイラル状の接着剤が溶解し完璧な気密性、防水性の効果を発揮します。配管はもちろん特に配線類などの端末部(切り口)の処理には最適です。又、絶縁(～1000V)の効果も有ります。

品番	収縮範囲 約(mm)×高さ(mm)	カラー	1パック(個)	価格
RH4012	12→4×41	ブラック	5	¥950
RH4014	14→5×48	ブラック	5	¥1,050
RH4025	25→9×76	ブラック	5	¥1,950
RH4040	40→15×95	ブラック	2	¥1,100
RH4055	55→26×115	ブラック	2	¥1,400
RH4075	75→36×133	ブラック	2	¥1,800



- ▶ 許容温度：-55～110℃
- ▶ 最低完全収縮温度：120℃

【お知らせ】キャップに一旦熱を加えると指の力やプライヤーなどの工具類では絶対に外れません!!(強力です) 外す時はカッターナイフなどで切れ目を入れて取り外して下さい。

### ●ラン・マックス アデッシブ(強力接着)ヒートシュリンクチューブ



使用方法や材質及び特性等は上記と同じです。

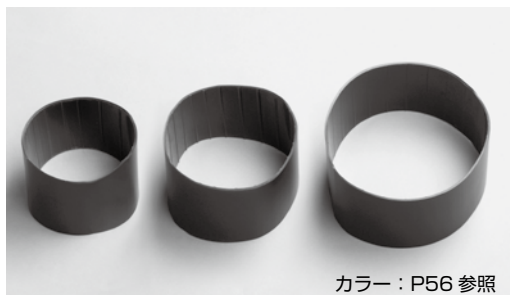
品番	収縮範囲 約(mm)	カラー	長さ/定尺(m)	価格
RH5008	8→2	ブラック	1.2	¥700
RH5012	12→3	ブラック	1.2	¥950
RH5016	16→5	ブラック	1.2	¥1,300
RH5019	19→5	ブラック	1.2	¥1,400
RH5022	22→6	ブラック	1.2	¥1,500
RH5028	28→6	ブラック	1.2	¥1,750
RH5033	33→8	ブラック	1.2	¥2,200
RH5040	40→12	ブラック	1.2	¥2,650



- ▶ 許容温度：-55～110℃
- ▶ 最低完全収縮温度：120℃

【お知らせ】特徴は上記と同じです。  
 【お断り】この商品は送料の関係上(1.2m有)折り曲げて出荷します。

### ●ラン・マックス アデッシブ(強力接着)ヒートシュリンクスリーブ



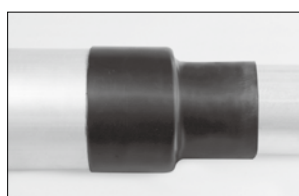
使用方法や材質及び特性等は上記と同じです。

品番	内径サイズ(φ)→収縮(φ)×長さ(mm)	1パック	価格
RH6055	55→15×75	4	¥850
RH6065	65→19×75	4	¥1,100
RH6075	75→22×75	4	¥1,200
RH6085	85→25×75	4	¥1,400
RH6095	95→25×75	4	¥1,600
RH6115	115→34×75	4	¥1,950
RH6140	140→42×75	4	¥2,500

- ▶ 許容温度：-55～110℃
- ▶ 最低完全収縮温度：120℃

【お知らせ】外し方は上記と同じです。つなぎ目はホースバンドの装着が必要無く強力に密着します。

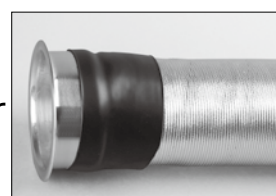
【装着例】



OR



OR



異径パイプ同士をつなぐ。もちろん同径パイプ同士もOK。

エアダクトとダクトホースをつなぐ。

エアファンネルダクトとダクトホースをつなぐ。

400

※表示の本体価格は税抜価格です。  
 お支払時に別途消費税額を申し受けます。

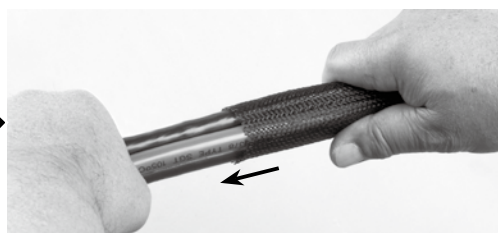
## その他

### ●ラン・マックス PETブレードスリーブ

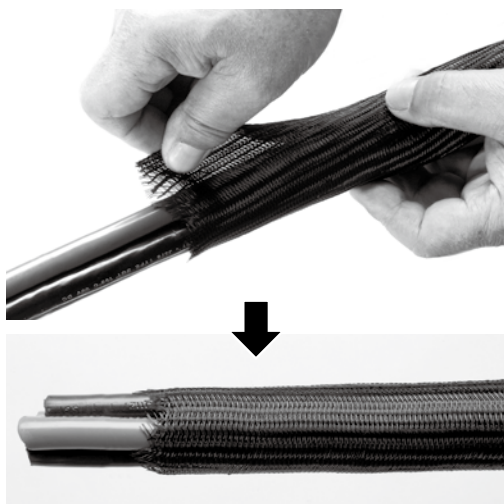


スリーブ式（割れ目の無いタイプ）PET メッシュ素材です。  
 見た目の悪いバラけた配線やバキュームホースなどを1本に束ね“スッキリ”させます。太さに応じふくらませて端の方から差し込んで奥の方へ突いて行く要領で作業を行ないます。広げると縮もうとする反発（性質）を利用してかぶせた物の大きさに応じピッタリフィットします。  
 又、収納もBOX入りですのでコンパクトに納まり、使う分だけ引き出せるので非常に便利です。

品番	張開幅 約(mm)	許容温度(°C)	カラー	1BOX(m)	価格
RG0301	3.2 ~6.4	-40~125	ブラック	10	¥900
RG0302	6.4 ~9.5	-40~125	ブラック	10	¥1,100
RG0303	9.5 ~16	-40~125	ブラック	10	¥1,600
RG0304	12.7~19	-40~125	ブラック	10	¥1,800
RG0305	19.1~32	-40~125	ブラック	10	¥2,300
RG0306	31.8~38	-40~125	ブラック	7	¥3,500
RG0307	38.1~57	-40~125	ブラック	7	¥4,000



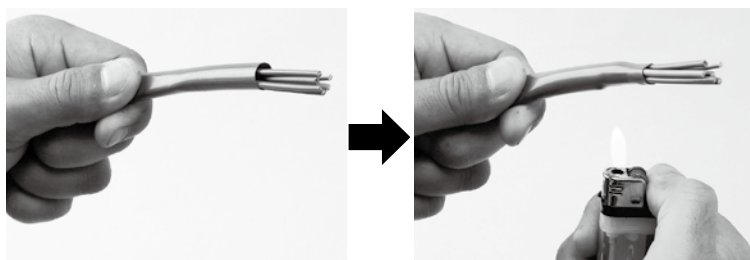
### ●ラン・マックス PETブレードセルフラップスリーブ



切り開き巻き込み式（割れ目が有るタイプ）PET メッシュ素材です。  
 どの位置からでも張開幅範囲で有れば縮んでいる状態から最大まで中身が見える事なく巻き込み可能です。広げると縮もうとする反発（性質）を利用する使用法は上記と同じです。

品番	収縮幅 約(mm)	許容温度(°C)	カラー	1パック(m)	価格
RG1301	6.4~3.2	-40~125	ブラック	5	¥1,800
RG1302	12.7~6.4	-40~125	ブラック	5	¥2,400
RG1303	17 ~12.7	-40~125	ブラック	4.5	¥2,800
RG1304	26 ~19.1	-40~125	ブラック	3.8	¥2,700
RG1305	37 ~25.4	-40~125	ブラック	3.8	¥4,400
RG1306	53 ~38.1	-40~125	ブラック	3.8	¥6,300

### ●グッドリッチ ヒートチューブ(収縮チューブ)



配線、配管の先端のほつれを解消します。  
 ライター等で加熱するだけできれいに圧着出来ます。  
 左記のように接着剤は有りません。

品番	収縮範囲 (約mm)	カラー	長さ (m)	価格
760-06BL	19.0→12.4	ブルー	1	¥500

※収縮率：約65%