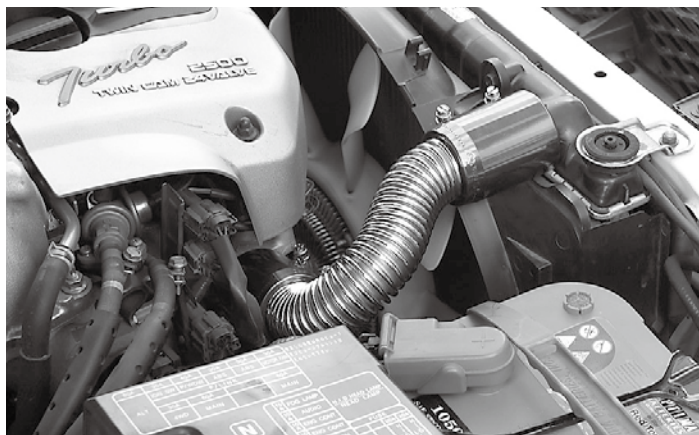


ラジエター関連パーツ



●ラン・マックス ラジエターホースKIT & パーツ

このラジエターホースは、ふくらみ(膨張)は有りません!!
 素材はステンレス製でポリッシュ加工(ミガキ)を施した物で、非常にきれいな仕上がりになっています。

現車のラジエターホースの長さに合わせて自由にカットでき、ジャバラタイプなので角度も自由に曲がり、おまけに冷却効果も有ります。

ジョイントホース内側にインナーラバー(ゴム輪)を使用する事により、ラジエターホースの内径を変更する事が出来ます。このセットで約30~42φまでのホースに対応します。



■ステンレスジャバラホース+ジョイントホース+インナー,etc. & エンドカバーKIT

▶ SSジャバラホース長: 約 450 mm

品番	仕様	価格
RX4215BK	ブラックアルマイト エンドカバーキット	¥9,500
RX4215BL	ブルーアルマイト エンドカバーキット	¥9,500
RX4215CR	クロームメッキ エンドカバーキット	¥9,500
RX4215RD	レッドアルマイト エンドカバーキット	¥9,500



■ステンレスジャバラホース+ジョイントホース+インナー,etc. & エンドカバーKIT

▶ SSジャバラホース長: 約 900 mm

品番	仕様	価格
RX4230BK	ブラックアルマイト エンドカバーキット	¥12,000
RX4230BL	ブルーアルマイト エンドカバーキット	¥12,000
RX4230CR	クロームメッキ エンドカバーキット	¥12,000
RX4230RD	レッドアルマイト エンドカバーキット	¥12,000



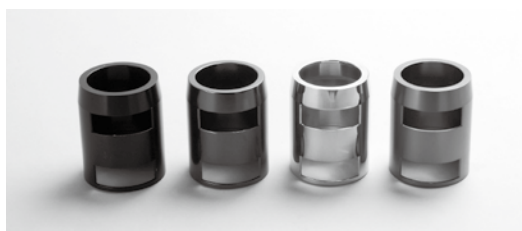
●オプションパーツ

■ジョイントホース・ホースクランプ・インナーKIT

品番	ジョイントホース内径(φ)	インナー 内径(φ)2種類	価格
RX4299S	42	30&35	¥1,500

■シール剤

品番	品名	容量(g)	価格
82191	ウルトラボンド・スパークルーゲル	2	¥450



■エンドカバー

品番	カラー/仕様	ホース差し込み内径(φ)×長さ(mm)	価格
RX42BK	ブラックアルマイト	57×78	¥2,800
RX42BL	ブルーアルマイト	57×78	¥2,800
RX42CR	クロームメッキ	57×78	¥2,800
RX42RD	レッドアルマイト	57×78	¥2,800

300

カラー: P39 参照

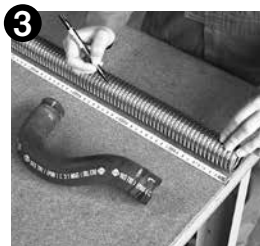
〔ラン・マックス ラジエターホース 組み付け手順〕



1 まず、現車に付いているアッパーホースの長さを測って下さい。



2 次にホースバンドをゆるめノーマルホースを取り外して下さい。



3 次にノーマルホースの長さに合わせ、ステンレスジャバラホース①に切断箇所をマジックなどで印を付けて下さい。その場合両側にジョイントホース④を使用する為片方約20mm(両端で約40mm)ノーマルホースより短くカットするのが適正です。



4 次にステンレスジャバラホース①に印をした箇所を金属用のこぎりなどで切断して下さい。



5 次にステンレスジャバラホース①の両端を持ちノーマルホースの形状に合わせ曲げて下さい。



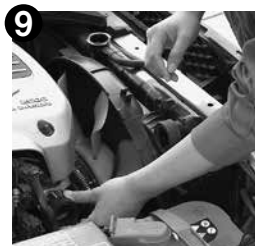
6 次にホースエンドカバー②にホースクランプ③をセットして下さい。



7 次に先程セットしたホースエンドカバー②/ホースクランプ③にジョイントホース④を差し込んで下さい。



8 次にホースエンドカバー②/ホースクランプ③/ジョイントホース④それぞれセットした物をステンレスジャバラホース①に差し込んで下さい。



9 次にラジエター側、エンジン側のパイプに合わせ、すき間をうめる為のインナーラバー(ゴム輪状)⑤をそれぞれ入れて下さい。ラジエターホース内径約29~43φまで対応しますので2種類から選んで使用して下さい。



10 次にジョイントホース④とインナーラバー(ゴム輪状)⑤との間に付属のシール剤⑥を漏れ防止の為、必ず塗布して下さい。



11 次に先程写真⑧で組み付けした物をエンジン側、ラジエター側のパイプに差し込んで下さい。



12 次にホースクランプのネジをマイナスドライバー又はボックスレンチで締め付けて下さい。出来上がりです!!
 ロウホースも同じ手順で繰り返し行って下さい。