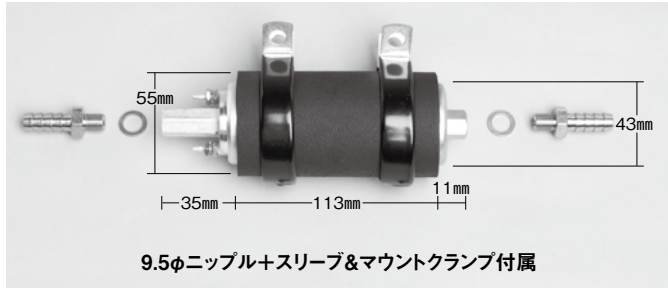


フューエル&リキッド関連パーツ



●ウェルブロ OUTタンクフューエルポンプキット(インジェクション車用) カラー:P32参照

レギュレーターは純正を使用。米国では車メーカー純正指定の有名なポンプメーカーです。2000ccまでのNA車及び軽四ターボ車などにおすすめです。



品番	吐出量(ℓ/h3.0Bar時)	対応馬力(100%時)	消費電力(A)	価格
K393	125	約345	12V/4.7	¥32,000

*この商品は保証無し【クレーム対象外】
 ※このポンプは燃料タンクからの配管長:60cm以内に取り付けを行って下さい。

■オプション ホースニップル(ワッシャー付)ブラック

品番	ネジサイズ	差し込み外径(φ)	価格
RN09101	M10×1.0	9	¥1,800
RN12101	M10×1.0	12	¥1,800

●ウェルブロ INタンクフューエルポンプキット(インジェクション車用)



カラー:P31参照

- 〔キット内容〕
- ポンプ本体
 - カプラ&コード(耐ガソリン)
 - スクリーンフィルター(55×55mm)
 - インタンク用ゴムホース(耐ガソリン)
 - ホースバンド

※OUT側ジャバラテフロンホースは右記より選択して下さい。

品番	吐出量(ℓ/h3.0Bar時)	対応馬力(100%時)	消費電力(A)	価格
K342	255	約700	12V/7.5	¥23,000

*この商品は保証無し【クレーム対象外】

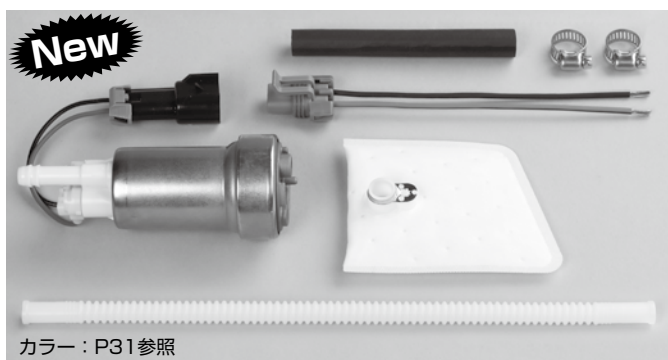
■リペア K342インスレーションキット(カプラ&コード+スクリーンフィルター)

品番	価格
400-766	¥4,500

■オプション OUT側ジャバラテフロンホース K342ポンプ用

品番	ポンプ側内径(mm)/内径(mm)×長さ(mm)	価格
NEW 0825	7.5/7.5×210	¥1,000
NEW 1225	7.5/7.5×310	¥1,000
NEW 1210	7.5/9.0×260	¥2,600

●ウェルブロ INタンクフューエルポンプキット(インジェクション車用)



カラー:P31参照

品番	吐出量(ℓ/h3.0Bar時)	対応馬力(100%時)	消費電力(A)	価格
K520	530	約1450	12V/18.0	¥43,000

*この商品は保証無し【クレーム対象外】

- 〔キット内容〕
- ポンプ本体
 - カプラ&コード(耐ガソリン)
 - スクリーンフィルター(左下記 125-190付属)
 - インタンクゴムホース(耐ガソリン)
 - ホースバンド
 - ジャバラテフロンホース(下記 2310付属)

■オプション&リペア K342&K520ポンプ共通直付け大容量フィルター

品番	サイズ	横幅(mm)×縦幅(mm)	価格
125-190		80×105/85	¥2,200

※K342ポンプキットの付属品よりBigサイズ

〔お知らせ〕
 左記、上部 IN タンクポンプの取り付けに関するパーツ類は右記 P267 に記載しています。

■リペア OUT側ジャバラテフロンホース K520ポンプ用

品番	ポンプ側内径(mm)/内径(mm)×長さ(mm)	価格
NEW 2310	9.0/9.0×310	¥2,600



フューエル&リキッド関連パーツ

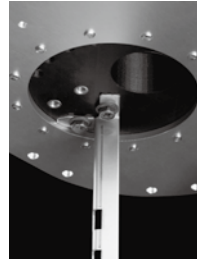
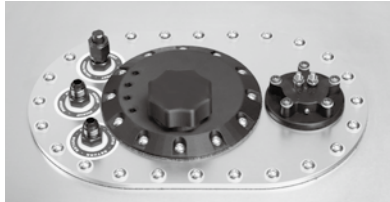
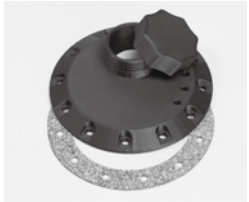
●ラン・マックス INタンク吊り下げポンプ用キャップ&ベースプレートキット

最新の 3D プリンターで製作!!

カーボン素材をベース (含有) としているので強度と精度は抜群です。

もちろんガソリンには対応しています。

※ベースプレート上面から出る配線のシールは、P376 の 80631 などを使用して下さい。



品番	サイズ 外径(mm)×厚み(mm)	価格
RC6442	40×11	¥14,000

※ベースガスケット付

■オプション K342&K520共通

タンク内L型吊り下げステー+ホースバンドセット

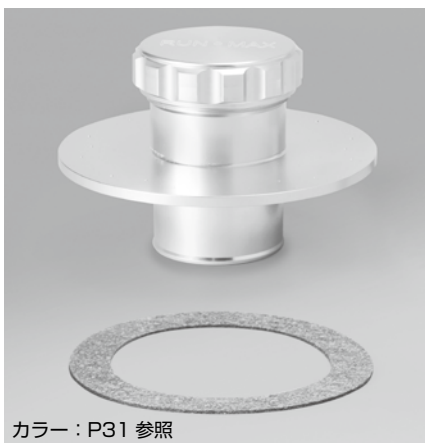
品番	長さ (mm)	材質	価格
BK300S	300	ステンレス	¥1,800

※タンクの深さに応じカットしてお使い下さい。



●ラン・マックス ビレットマルチ・フィラーネック&キャップキット

マルチの顔を持つ燃料注入口



■直付け燃料注入口として.....ネジキャップタイプ



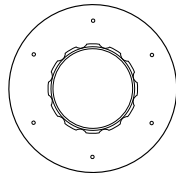
ジャズタンク P257 へ設置



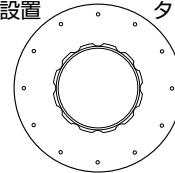
ラン・マックス
タンク P260 へ設置



フューエルセーフ
タンク P256 へ設置



ポンチマーク(6穴部使用)



ポンチマーク(12穴部使用)

※フューエルセーフ ED105Sには取り付け不可

品番	サイズ約(mm)	材質/処理	価格
RC6332	下記 イラスト参照	アルミ/ クリアアルマイト	¥18,000

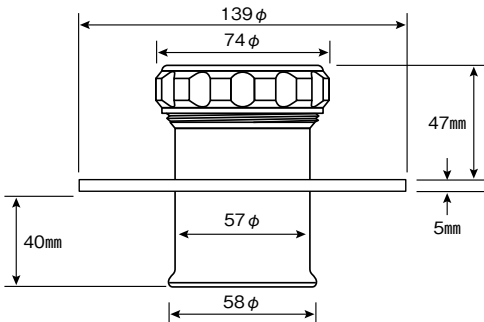
※ガスケット付

■移動燃料注入口として

.....リモートバンド締めタイプ

注入口を外部ボディー側に設置し、その間を燃料ホースでつなぎ、タンクをトランクルームなどに設置した受け側注入口として。

※ホースは左記 P266 を参照して下さい。



[ナットリング使用時のキャップ取り付けテクニック]

- 1 箇所割れた部分よりナットリングをタンク内に入れる。
- 2 針金先端を 90°以上曲げたものを2本用意する。
- 3 90°に曲がった部分をナットリングの穴2箇所へ対角線上に通す。
- 4 次にタンクの穴に通す→ガスケットの穴に通す→キャップの穴の順番に通していきナットリングを持ち上げる。
- 5 キャップ穴→ガスケット穴→タンク穴→ナットリングの穴が4箇所一直線上に合った所にボルトを通し手で締める。
- 6 上記の要領で全ボルトを仮締める。
- 7 4mmの六角レンチを使用して本締める。



■オプション マルチ・ビレットナットリング

品番	ホール(合計)	ネジサイズ	外径(mm)×厚み(mm)	価格
RC6015	6+12=18	1/4"-28	137×5	¥4,300

■オプション ドームボルト+ナイロンワッシャー

品番	ネジサイズ×有効長(mm)	材質	価格(1set)
RC6011	UNF1/4"-28×22	ステンレス	¥250

■オプション ガスケット タンク⇄キャップ間

品番	タンクメーカー	ホール数	価格
RC6322-G	ラン・マックス	12	¥1,200
850-201	ジャズ	6	¥800

■オプション パーマテックス・スレッドシーラント

品番	容量(g)	価格
80631	28(チューブ)	¥750

※簡単な説明は P376 を参照して下さい。

※表示の本体価格は税抜価格です。
お支払時に別途消費税額を申し受けます。