

## メーター関連パーツ



### ●ラン・マックス H.Dインライン燃圧計(日本表示)



RGM-010C



RGM-010W



RGM-070C



RGM-070W

カラー：P22 参照

キャブ車用・・・：0～1.0kg/cm<sup>2</sup>  
 インジェクション車用：0～7.0kg/cm<sup>2</sup>  
 エンジンルーム内で見られるタイプです。  
 配管内に割り込ませるか、レギュレーターに直接取り付け  
 ける事も出来ます。  
 ポンプの脈動による指針の小振れ及び振動での破損防  
 止の為、強化シリコンオイルを全機種に封入しました。

品番	差し込みサイズ(裏)	メーターサイズ(φ)	表示(kg/cm <sup>2</sup> )	パネルカラー	価格
RGM-010C	PT1/8オス	48/37	0～1.0	カーボン	¥4,500
RGM-010W	PT1/8オス	48/37	0～1.0	ホワイト	¥4,500
RGM-070C	PT1/8オス	48/37	0～7.0	カーボン	¥4,500
RGM-070W	PT1/8オス	48/37	0～7.0	ホワイト	¥4,500

※オプションパーツは、アダプター P231 を参考にして下さい。  
 ※取り付けの際ガソリン対応のテフロンテープを必ず使用して下さい。P398 別売  
 ※カーボンはプリント柄です。

### ●アールズ インライン燃圧計(キャブ車用)



100195



100189

### 割引対象商品

品番	差し込みサイズ	メーターサイズ(φ)	表示(PSI)	価格
100195	NPT1/8オス(裏)	48/41.5	0～15(約1.05kg/cm <sup>2</sup> )	¥7,200
100189	NPT1/8オス(裏)	48/41.5	0～15(約1.05kg/cm <sup>2</sup> )	¥13,600

※オプションパーツは、アダプター P231 を参考にして下さい。  
 ※100189 に関しましては上記同様強化シリコンオイルを封入しています。  
 ※取り付けの際ガソリン対応のテフロンテープを必ず使用して下さい。P398 別売

### ●ラッソル インライン燃圧計(インジェクション車用)



取り付け及び使用方法は上記と同じです。  
 このタイプも振動及びポンプの脈動でポインター(指針)の振れ  
 防止の為、中に強化シリコンオイルを封入しています。

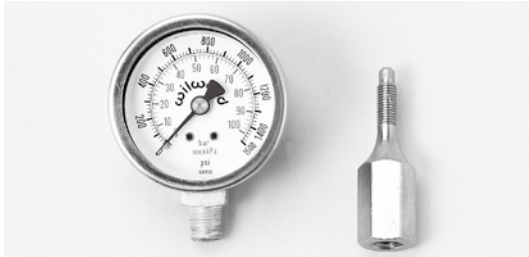
品番	差し込みサイズ	メーターサイズ(φ)	表示(PSI)	価格
650340	NPT1/8オス(裏)	44/40	0～100(約7kg/cm <sup>2</sup> )	¥6,200

※オプションパーツは、アダプター P231 を参考にして下さい。  
 ※取り付けの際ガソリン対応のテフロンテープを必ず使用して下さい。P398 別売

# メーター関連パーツ



## ●ウィルウッド ブレーキライン圧力計

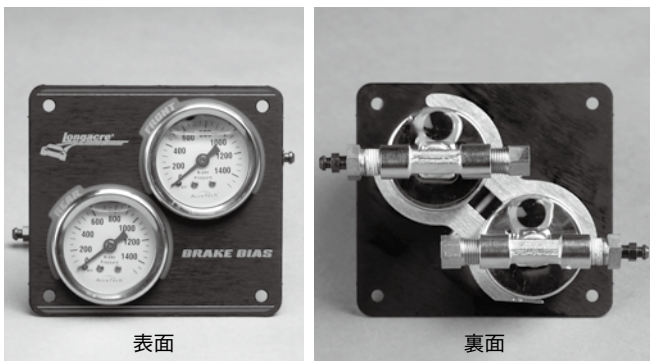


ブレーキラインに割り込ませるメーターです。マスターバックのチェック、ブレーキフルードの液漏れチェックなど…。  
 2個使用すれば、前・後のバランスまで見られます。

品番	差し込みサイズ	メーターサイズ(φ)	表示 デュアル	価格
260-0966	NPT1/8オス(下)	55/50	0~1500PSI/105bar (kg/cm <sup>2</sup> )	¥15,000

※オプションパーツは下記又は、P231 を参考にして下さい。

## ●ロンエイカー ツインブレーキバランス圧力計(縦型)



キャリパー交換などをしてプロポーションバルブ P305 を取り付けした場合、調整が目安(勘)ではなく車内で圧力を確認する事が出来ます。  
 珍しい縦型2連メーターで、シンプルで小さくても見やすいのが特徴です。ホワイトパネル/ブラックスケール

品番	差し込みサイズ	メーターサイズ(φ)	表示 PSI	価格
44124	NPT1/8オス(裏)	48/41	0~1500 (約105kg/cm <sup>2</sup> )	¥16,500

※オプションパーツは下記又は、P231 を参考にして下さい。  
 ※メーターパネル付

## ●ロンエイカー ツインブレーキバランス圧力計(横型)



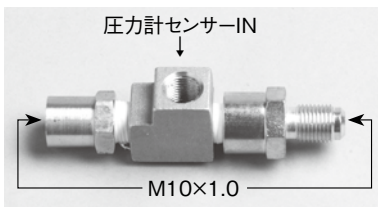
機能、取り扱いは上記と同じ。  
 より見やすさ(大きさ)を求める方におすすめです。

品番	差し込みサイズ	メーターサイズ(φ)	表示 PSI	価格
44134	NPT1/8オス(裏)	72/65	0~1500(約105kg/cm <sup>2</sup> )	¥17,000

※オプションパーツは下記又は、P231 を参考にして下さい。  
 ※メーターパネル付

## ●ラン・マックス ブレーキライン圧力計アダプター

### ■調整タイプ



マスターに入っているノーマルラインなどに割り込ませるアダプターキットです。圧力計センサー IN 部分の位置(向き)は多少の調整がききます。

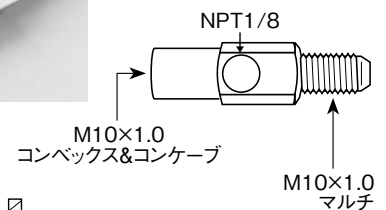
品番	車種	価格
KBA-U	マルチ	¥2,000

### ■ワンタッチタイプ(マルチ)

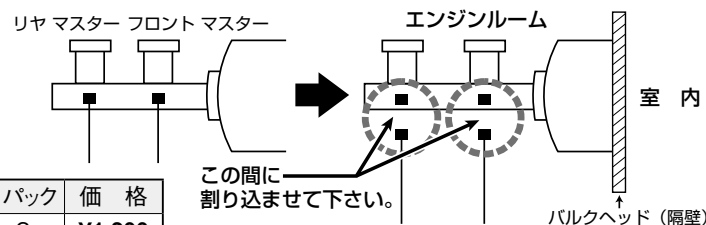
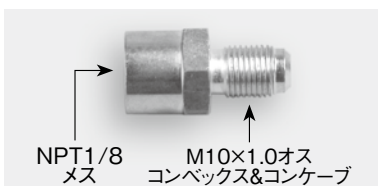


品番	価格
K1181	¥800

※スチール製



### ■オプション アダプター



品番	サイズ	メスネジ/オスネジ	1パック	価格
K1810	NPT1/8-M10x1.0	マルチ	2	¥1,200

※スチール製

※表示の本体価格は税抜価格です。  
 お支払時に別途消費税額を申し受けます。