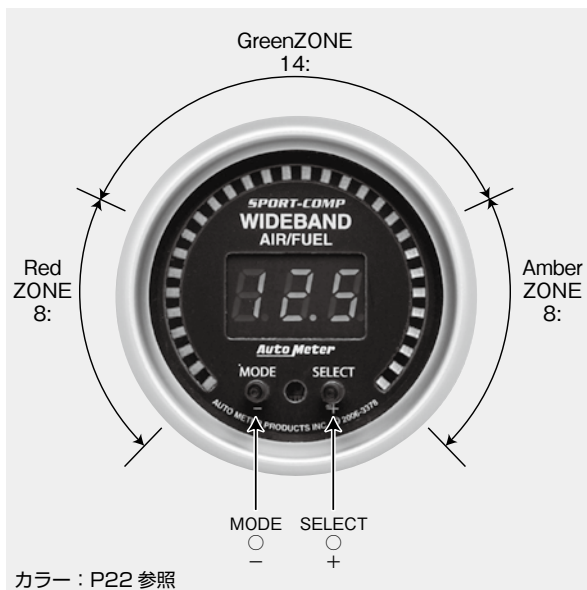


メーター関連パーツ



●オートメーター ワイドバンドA/Fレシオ計



品番	サイズ(φ)	価格
3378	2"1/16(52)	¥63,000

■製品の特徴

- センサー本体はポッシュ製 LSU4.2 を使用。(下記参照)
- A/F 表示は 10 : 1 ~ 20 : 1 まで可能。(デジタル&バー表示)
- 代替燃料(エタノール、メタノール、プロパン、CNG) 車にも使用可能。
- 走行後の A/F 値を確認することが可能。
- アラーム&ワーニング機能付。
- A/F 値を 0 ~ 4V に変換し、データロガーに取込み可能。

[ガソリンエンジン理想 A/F 値目安]

	ターボ	N/A	RE(ロータリー)
正圧	11.0くらい	-	10.2~11.0
0kg/cm ²	12.5~13.0	12.5~13.0	11.5~12.0
負圧	14.5~14.7	14.5~14.7	12.5~13.0

※車の仕様や気候等の条件で数値は変わります。



■オプションパーツ 溶接用(スチール)ベース、プラグ&ワッシャーセット

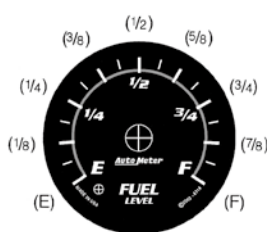
品番	プラグサイズ	材質	価格
RAF1815	M18×1.5	スチール	¥900



■リペアパーツ O₂センサー単品

品番	価格
2243	¥25,800

●オートメーター フルスweep燃料計



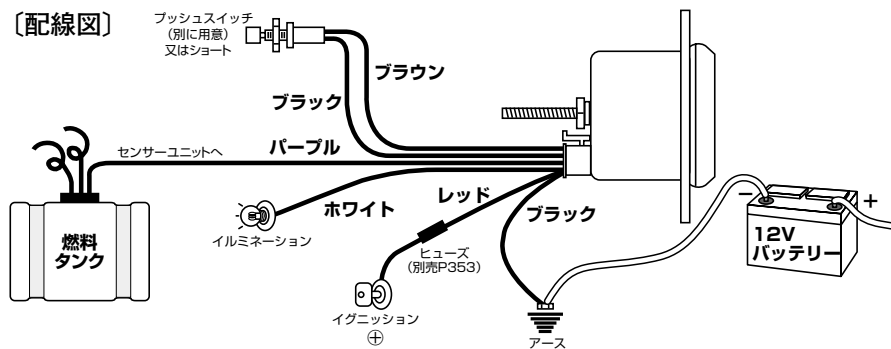
[センサーセレクトチャート]

抵抗値(E~F)	ポイントポジション
73~10Ω	E
16~158Ω	1/8
0~30Ω	1/4
0~90Ω	3/8
240~33Ω	1/2
107.5~7Ω	5/8
131~12Ω	3/4
設定ゾーン	7/8

あらかじめ抵抗値がわかっている場合はメーターには7種類の抵抗値(メモリー)が記憶されていますので下記表より選択⇒設定が出来ます。又、たとえセンサーユニットの抵抗値がまったくわからなくても(燃料タンクをわざわざ降ろして測定しなくても)下記イラストでブラウンとブラックの線をショートする事により任意にE~Fの設定が出来ます。(但し、0Ω~280Ωの範囲に限ります。)

品番	サイズ(φ)	調整範囲(Ω)	価格
3310	2"1/16(52)	0~280	¥26,000

[配線図]

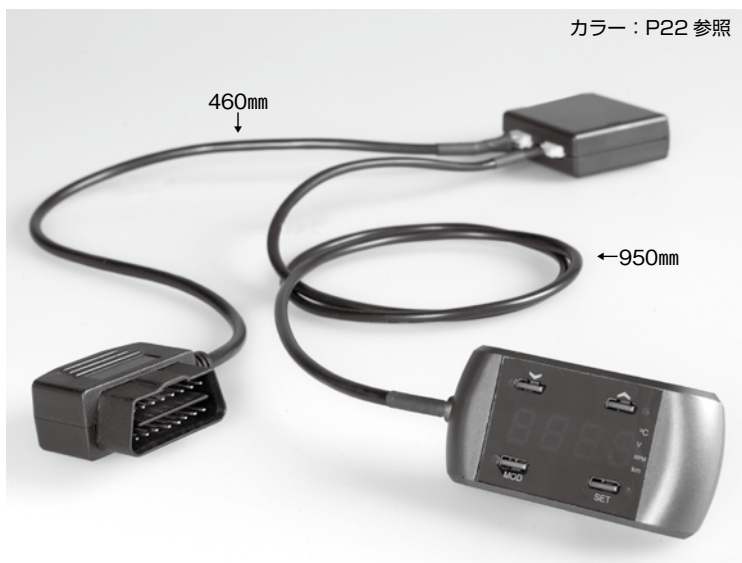


※上記ブラック線同士はどちらの線を使用しても(入れ替えても)大丈夫です。

メーター関連パーツ



●ラン・マックス OBDIIコネクター対応マルチデジタルメーター



カラー：P22 参照

品番	モニターサイズ 横幅(mm)×高さ(mm)×厚み(mm)	価格
RM1501	80×40×18	¥19,000

製品の特徴

- OBD II コネクター (ワンタッチコネクター) に差し込み車輛のデータを取得するので、めんどろな配線作業は必要ありません。
- 本体がコンパクトなので取付け場所に困りません。
- 速度・水温・電圧・エンジン回転 (rpm) 負圧/正圧、その他各モードのワーニングを表示することが可能です。
- この商品は ISO・KWP・CAN・SAEJ に適合します。

[お断り]

- 車種別に適合は有りません。
- 100%動作を保障する物では有りません。
- 車種により 2008 年以降の新型車でも動作しない場合が有ります…。

表示内容 (車種により表示されない機能があります)



SPd=速度表示 / 0~255km



Cot=水温表示 / -40~215°C



Vol=電圧表示 / DC12v-18v



rPE=タコ表示 / 0~9999rpm



Eco=省エネ表示 / 0~30



Int=吸気温度表示 / -40~215°C



Inp=負/正圧表示 / -1~1.6bar



AIF=吸気流量表示 / 0~655g/s



EHP=エンジン出力表示 / 0~100%

※「Eco」モードは数値が「0」に近ければエコ走行度合いが高い事を示します。

[OBD とは!?]

On-Board Diagnostic system の略で通称故障診断コネクターとされています。アメリカでは 1996 年以降生産の新型車から (一部車種を除く) 取り付けが出来ます。ヨーロッパでは 2001 年以降生産の新型車から取付けが義務付けとなりました。日本では 2002 年から採用され始めています。ただし、国産車の場合主に 2008 年以降生産の新型車から使用は可能ですがそれ以前 (~2007) の車種に関しましては、各メーカー独自の規格を採用しているため、データの取得ができません!!