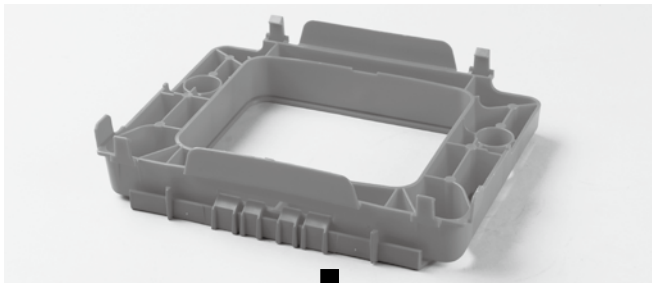


# バッテリー関連パーツ



## ● オプティマ バッテリー オプションパーツ

### ■ 925SL・SR & 1050SL・SR・U共通 ハイアダプター



品番	対応バッテリー	ハイ幅(mm)	カラー	価格
OPT003R	925SL・SR	30	レッド	¥1,200
	1050SL・SR			

### ■ 1050U、他 サイドポスト用 ボルト&ワッシャー



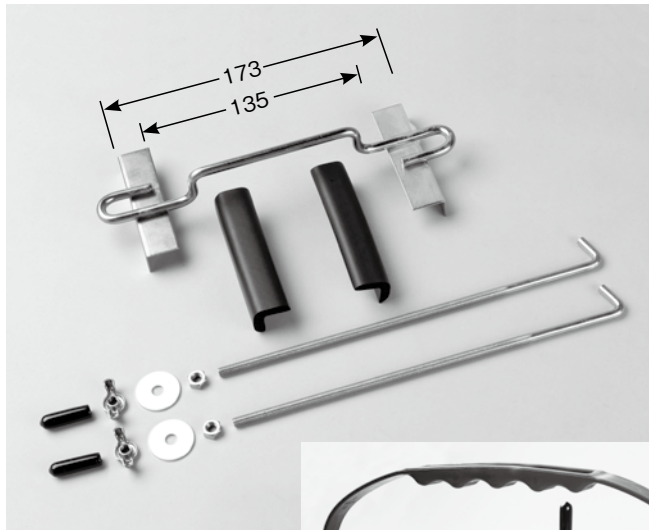
品番	対応バッテリー	材質	1パック	価格
OPT004	1050U, etc.	スチール	2	¥400

### ■ バッテリーターミナル ビニールカバー



品番	仕様	カラー	価格
RTC-011R	B・D端子&⊕⊖共通	レッド	¥400
RTC-011K	B・D端子&⊕⊖共通	ブラック	¥400

### ■ 925SL・SR、1050SL・SR共通 他取り付けキット



品番	価格
OPT005	¥1,600

#### [キット内容]

- 上面H型固定用フレーム
- バッテリー当り面プラスチックガード
- ひっかけ用ロングボルト
- 蝶ネジナット&ワッシャー

### ■ オフセットターミナル



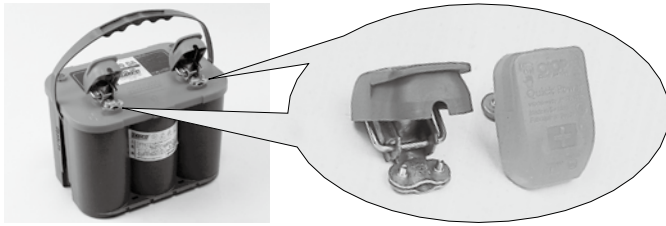
1050SL・SRなどをトヨタ車などに取り付けする場合、現車L型ステーが、バッテリーターミナル位置まで届かない為の延長ステーです。

品番	オフセット量(mm)	位置	材質	価格
OPT006	47	⊖側	真鍮	¥2,500
OPT007	47	⊕側	真鍮	¥2,500

# バッテリー関連パーツ



## ●OJOP ワンタッチターミナルSET

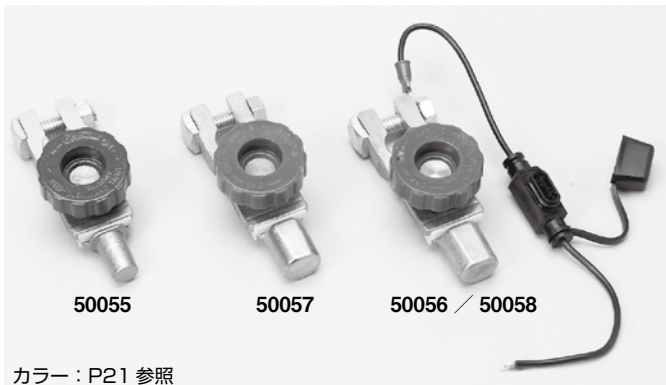


カバーを倒すと取り付け、カバーを起こすと取りはずし。ワンタッチで簡単です。

品番	カバー(色)	価格
2000	レッド⊕側/ブルー⊖側	¥2,800(2ヶ)

※大ポール(D端子)用

## ●ラン・マックス マイナスターミナルキルスイッチ



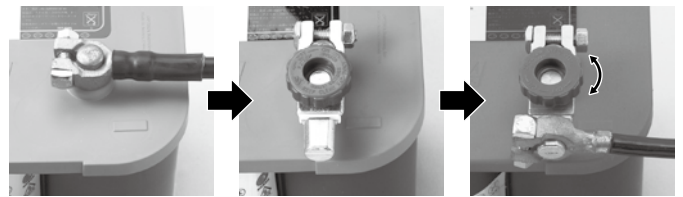
カラー：P21 参照

※#50058、50056は電源OFF状態でも切れる事なくセキュリティ、時計、etc. 用電源取り出し用バイパスコード付。  
 アース(⊖)側のみ上記配線に接続して下さい。  
 ※12～24V

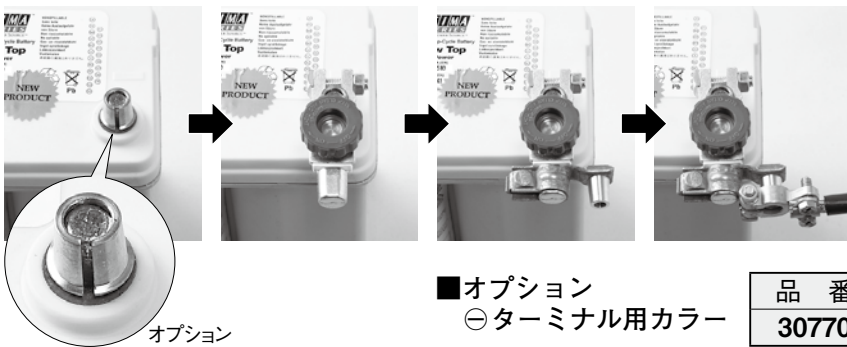
取り付けワンタッチ、加工なし。長期間車を使用しない方におすすめです。下記写真( )印)ハンドルを回して ON ←→ OFF です。

品番	仕様	付属品	価格
50055	小ポール(B端子)用	—	¥1,500
50056	小ポール(B端子)用	コード+ヒューズホルダー付	¥1,800
50057	大ポール(D端子)用	—	¥1,500
50058	大ポール(D端子)用	コード+ヒューズホルダー付	¥1,800

### 〔取り付け手順〕



## ●ラン・マックス 上記#50057・50058用 小ポール(B端子)車用取り付けKIT



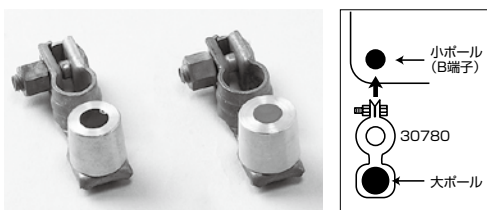
大ポール用ワンタッチキルスイッチを持っているが…。  
 小ポール(B端子)車にも取り付け出来るようになります。取り付けも写真でおわかりのように、ボルトオン(無加工)です。

品番	仕様	価格
K30623	⊖ターミナル用	¥2,200

### ■オプション ⊖ターミナル用カラー

品番	材質	用途	価格
30770	銅	小ポール⇒大ポール	¥500

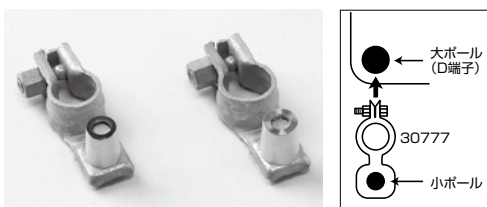
## ●ラン・マックス 変換ジョイントターミナルSET



愛車には大ポール(D端子)バッテリーが搭載されている!?  
 当然大きいと重たい物です。それを小ポール(Bタイプ)バッテリーに安価で搭載して軽量化を計りたい…。即出来ます>>>取り付けもボルトオンです。

品番	用途	1パック	価格
30780	小ポール⇒大ポール	⊕⊖セット	¥3,600

※左記は、バッテリー交換後のイラストです。



愛車には小ポール(B端子)バッテリーが搭載されている!?  
 もっと力強く長持ちする大きいオプティマバッテリーなどを搭載したい…。即出来ます>>>取り付けもボルトオンです。

品番	用途	1パック	価格
30777	大ポール⇒小ポール	⊕⊖セット	¥3,600

※左記は、バッテリー交換後のイラストです。