

RUN-MAX ADAPTER(PT) & (AN)

カラー：P4参照

●ラン・マックス **ブラックシリーズ**

AN-PT

■ AN オス -PT オス ストレート



| 品番 | AN サイズ | PT ネジサイズ | 価格 |
|---------|-----------|-------------|--------|
| R981602 | 3 | 1/8 | ¥400 |
| R981634 | 3 | 1/4 | ¥500 |
| R981605 | 4 | 1/8 | ¥400 |
| R981644 | 4 | 1/4 | ¥500 |
| R981645 | 4 | 3/8 | ¥600 |
| R981661 | 6 | 1/8 | ¥500 |
| R981606 | 6 | 1/4 | ¥600 |
| R981666 | 6 | 3/8 | ¥700 |
| R981668 | 6 | 1/2 | ¥1,100 |
| R981669 | 6 | 3/4 | ¥1,400 |
| R981607 | 8 | 1/4 | ¥700 |
| R981608 | 8 | 3/8 | ¥700 |
| R981688 | 8 | 1/2 | ¥1,100 |
| R981611 | 10 | 3/8 | ¥1,000 |
| R981610 | 10 | 1/2 | ¥1,100 |

●ラン・マックス **ブラックシリーズ**

ホース口-PT

■ ストレート



| 品番 | 使用ホース 内径(mm) | PT サイズ | 価格 |
|---------|-----------------|-----------|--------|
| R984004 | 7.9/6.4 | 1/8 | ¥700 |
| R984006 | 10.8/9.4 | 1/4 | ¥700 |
| R984008 | 12.6/11.5 | 3/8 | ¥1,400 |

●ラン・マックス **ブラックシリーズ**

変換アダプター

■ PT オス -NPT メス



| 品番 | ネジサイズ | | 価格 |
|---------|-------|-----|------|
| | オス側 | メス側 | |
| R991201 | 1/4 | 1/8 | ¥700 |
| R991203 | 3/8 | 1/8 | ¥800 |

●ラン・マックス **ブラックシリーズ**

プラグ-PT

■ ヘックスタイプ



| 品番 | PTサイズ | 1パック | 価格 |
|---------|-------|------|------|
| R593202 | 1/8 | 2 | ¥600 |
| R593203 | 1/4 | 2 | ¥700 |
| R593204 | 3/8 | 2 | ¥800 |

■ レンチタイプ



| 品番 | PTサイズ | 価格 |
|---------|-------|------|
| R993300 | 1/8 | ¥400 |
| R993302 | 1/4 | ¥500 |
| R993303 | 3/8 | ¥600 |

●ラン・マックス **ブラックシリーズ**

ANその他

■ キャップ (AN メス)



| 品番 | ANサイズ | 1パック | 価格 |
|---------|-------|------|--------|
| R592903 | 3 | 2 | ¥700 |
| R592904 | 4 | 2 | ¥700 |
| R592906 | 6 | 2 | ¥700 |
| R992908 | 8 | 1 | ¥800 |
| R992910 | 10 | 1 | ¥1,000 |

■ プラグ (AN オス)



| 品番 | ANサイズ | 1パック | 価格 |
|---------|-------|------|------|
| R580603 | 3 | 2 | ¥600 |
| R580604 | 4 | 2 | ¥600 |
| R580606 | 6 | 2 | ¥600 |
| R980608 | 8 | 1 | ¥600 |
| R980610 | 10 | 1 | ¥700 |

●ハンソン ピッチゲージ



| 品番 | 仕様 | 内容 | 価格 |
|--------|-------|-------------------|--------|
| H12016 | ミリネジ | (0.35~3mm) 全16サイズ | ¥1,800 |
| H12018 | インチネジ | (8~44山) 全18サイズ | ¥1,800 |

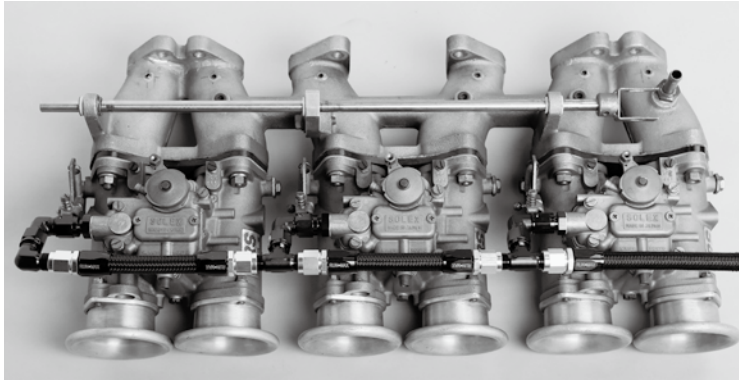
〔おすすめアイテム〕

今までネジサイズの測定で困った事無いですか？ ピッチゲージとノギスさえ有れば簡単に測定が出来ます。時間の無駄をしない為にも是非各1個ずつは…。

ミリネジ&インチネジサイズとは！？…P170を参照して下さい。

RUN-MAX CARBURETOR FUEL LINE KIT

●ラン・マックス **ブラックシリーズ** キャブレターラインキット



カラーはブラックを基本にちょっぴりシルバーのコンビネーションカラーに仕上げたシックで上品な色合いのキットです。

カラー：P33参照

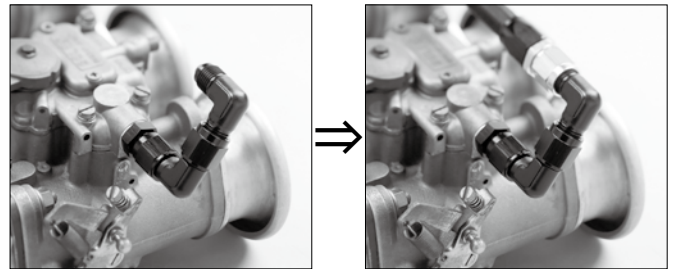
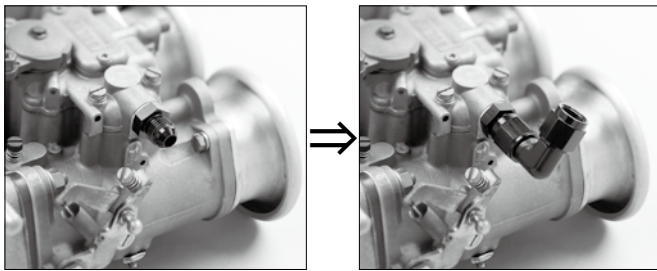
| 品番 | キャブレターのタイプ | 仕様 | 価格 | 品番 | キャブレターのタイプ | 仕様 | 価格 |
|--------|----------------------|--------|---------|--------|------------|--------|---------|
| RCS-2S | SOLEX デロルト OER | 2連ストップ | ¥16,800 | RCW-2S | WEBER | 2連ストップ | ¥16,800 |
| RCS-2R | | 2連リターン | ¥17,800 | RCW-2R | | 2連リターン | ¥17,800 |
| RCS-3S | | 3連ストップ | ¥23,300 | RCW-3S | | 3連ストップ | ¥23,300 |
| RCS-3R | | 3連リターン | ¥24,300 | RCW-3R | | 3連リターン | ¥24,300 |

※OERキャブレターには、R924106 (AN6オス・メス 45°)が必要になる場合も有ります。

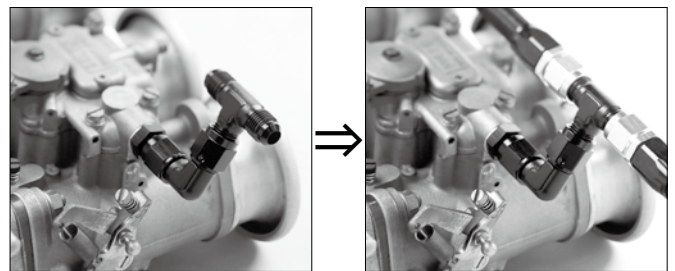
※キットは組み付けをしていません。P77を参照して下さい。

※ホースは、フレックスナイロンメッシュ #6サイズ：(内径8.7mm/外径14.2mm)ブラックを全品2m付属しています。

[キャブレターキット取り付け手順]



ストップタイプの場合



リターンタイプの場合



[キャブレターキット別部品詳細]

| キャブレター キット品番 | キット内パーツ 品番 | R991945 | R991944 | R934106 | R982106 | R982406 | R20006 | R106BK | 200-06 |
|-----------------|---------------|---------|---------|---------|---------|---------|--------|--------|--------|
| RCS-2S | | ×2 | — | ×2 | ×1 | ×1 | ×3 | ×1 | ×2 |
| RCS-2R | | ×2 | — | ×2 | — | ×2 | ×4 | ×1 | ×2 |
| RCS-3S | | ×3 | — | ×3 | ×1 | ×2 | ×5 | ×1 | ×2 |
| RCS-3R | | ×3 | — | ×3 | — | ×3 | ×6 | ×1 | ×2 |
| RCW-2S | | — | ×2 | ×2 | ×1 | ×1 | ×3 | ×1 | ×2 |
| RCW-2R | | — | ×2 | ×2 | — | ×2 | ×4 | ×1 | ×2 |
| RCW-3S | | — | ×3 | ×3 | ×1 | ×2 | ×5 | ×1 | ×2 |
| RCW-3R | | — | ×3 | ×3 | — | ×3 | ×6 | ×1 | ×2 |

↑上記のパーツ類は、3連ストップタイプ(RCS-3S)キット内の物です。