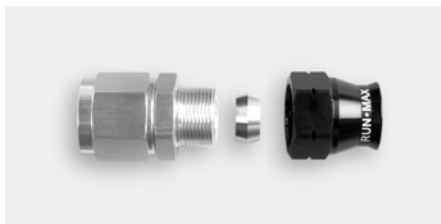


# RUN-MAX TUBE END

●ラン・マックス チューブエンド(アルミパイプ用) カラー:P8参照



### ■ストレート(ANメス)

品番	使用パイプ外径(mm)	ANサイズ	価格
R80004	1/4" (6.4)	04	¥1,100
R80005	5/16" (7.9)	06	¥1,200
R80006	3/8" (9.5)	06	¥1,300
R80008	1/2" (12.7)	08	¥1,400
R80010	5/8" (15.9)	10	¥1,600



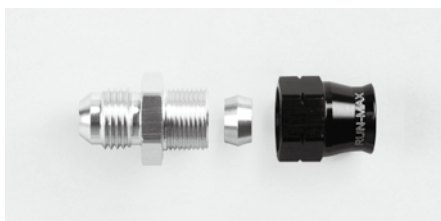
### ■45° ベントチューブ(ANメス)

品番	使用パイプ外径(mm)	ANサイズ	価格
R84504	1/4" (6.4)	04	¥2,800
R84505	5/16" (7.9)	06	¥2,900
R84506	3/8" (9.5)	06	¥3,000
R84508	1/2" (12.7)	08	¥3,100



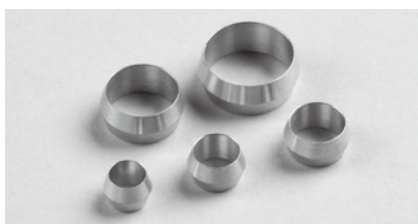
### ■90° ベントチューブ(ANメス)

品番	使用パイプ外径(mm)	ANサイズ	価格
R89004	1/4" (6.4)	04	¥2,800
R89005	5/16" (7.9)	06	¥2,900
R89006	3/8" (9.5)	06	¥3,000
R89008	1/2" (12.7)	08	¥3,100



### ■ストレート(ANオス)

品番	使用パイプ外径(mm)	ANサイズ	価格
R80104	1/4" (6.4)	04	¥1,100
R80105	5/16" (7.9)	06	¥1,200
R80106	3/8" (9.5)	06	¥1,300
R80108	1/2" (12.7)	08	¥1,400
R80110	5/8" (15.9)	10	¥1,600



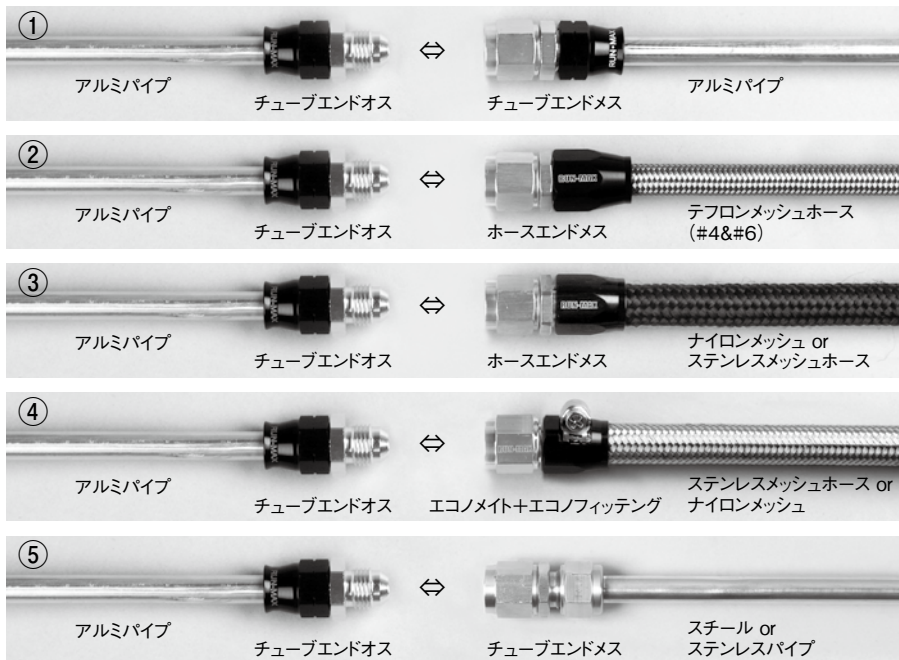
### ■リペア オリーブ

品番	使用パイプ外径(mm)	1ロット	価格
R89904	1/4" (6.4)	10	¥1,500
R89905	5/16" (7.9)	10	¥1,500
R89906	3/8" (9.5)	10	¥1,500
R89908	1/2" (12.7)	10	¥1,700
R89910	5/8" (15.9)	10	¥1,900

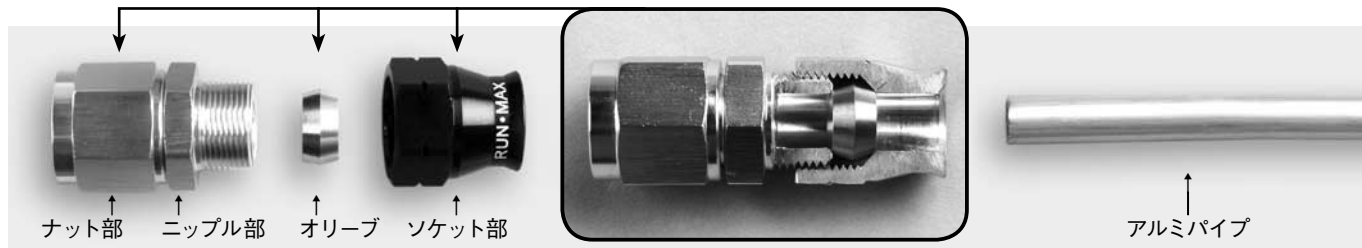
アルミパイプを使用して製作する配管は高圧にも耐え(右記写真参照)かつ液体の臭いも出ないので(メッシュホース類/内側ゴム製では成し得なかった安全性を確保)これからはおすすめ簡単配管アイテムです。

又、先端フレア工具を使用しなくても締め込むだけでアルミパイプとの接続が容易に出来ます。カラー、材質等は今まで実績の有るラン・マックスホースエンド類でのノウハウを生かし、製作を行ないました。

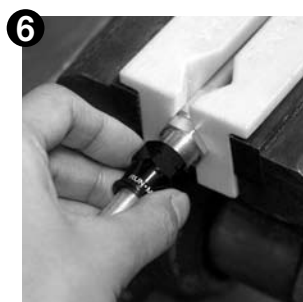
チューブエンドオスタイプとその他の接続例



## 〔ラン・マックス チューブエンド⇔チューブ(パイプ)組み付け手順〕



1 まずアルミパイプを使用する長さに専用カッター P336 品番 RT274 などを用いて垂直にカットして下さい。のこぎり歯使用不可!!



6 次にナット部とソケット部の組み付けですが、先にネジ部分が噛み合うまで手で操作し、そのままネジ同士が固くなるまで手で締め込んで下さい。



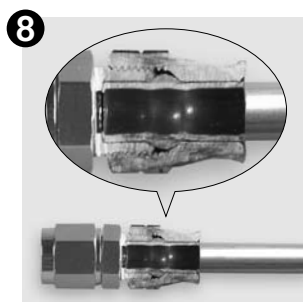
2 次にパイプの内側のバリを取り除いて下さい。(上記パイプカッター付属部使用) バリが残っているとポンプの詰まりやエンジン不調の原因になりかねません!!



7 次に締め付けですが、アルミパイプがニップル部の奥まで差し込まれて(付いて)いるか確認(押す)しながら締め付けを行なって下さい。



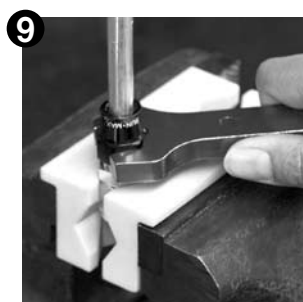
3 次にチューブエンドを写真のように分解して下さい。



8 アルミパイプが奥まで差し込まれている場合、左記カットサンプルでお分りのようにオリーブがアルミパイプを“ガッチリ”捕らえ(喰いこみ)完全にシールします。



4 次にアルミパイプ(P268参照)にソケット⇒オリーブの順番に差し込んで(通して)下さい。



9 次に締め付け工具類の紹介ですがキズ・スベリ防止の為にアルミホースエンドレンチ P340 及びバイスジョー P342 の使用をおすすめします。



5 次に振動の多い箇所や高圧で使用する場合は、構造上ソケット部が緩む恐れがあるのでニップルネジ部に念の為ネジロック(P355参照)の塗布をおすすめします。

〔ナット部/ソケット部 レンチサイズ表〕

サイズ(#)	ナット部 約(mm)	ソケット部 約(mm)
4	9/16" (14.3)	9/16" (14.3)
5	11/16" (17.5)	11/16" (17.5)
6	11/16" (17.5)	11/16" (17.5)
8	7/8" (22.2)	7/8" (22.2)
10	1" (25.4)	1" (25.4)