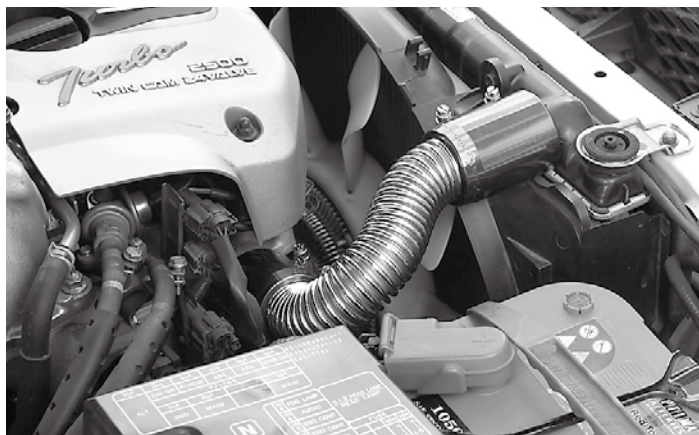


ラジエター関連パーツ



●ラン・マックス ラジエターホースKIT & パーツ

このラジエターホースは、ふくらみ(膨張)は有りません!!
素材はステンレス製でポリッシュ加工(ミガキ)を施した物で、非常にきれいな仕上がりになっています。

現車のラジエターホースの長さに合わせて自由にカットでき、ジャバラタイプなので角度も自由に曲がり、おまけに冷却効果も有ります。

ジョイントホース内側にインナーラバー(ゴム輪)を使用する事により、ラジエターホースの内径を変更する事が出来ます。このセットで約29~43φまでのホースに対応します。



■ステンレスジャバラホース+ジョイントホース+インナー,etc. & エンドカバーKIT

▶ SSジャバラホース長: 約 450 mm

| 品番 | 仕様 | 価格 |
|----------|---------------------|--------|
| RX4215BK | ブラックアルマイト エンドカバーキット | ¥9,500 |
| RX4215BL | ブルーアルマイト エンドカバーキット | ¥9,500 |
| RX4215CR | クロームメッキ エンドカバーキット | ¥9,500 |
| RX4215RD | レッドアルマイト エンドカバーキット | ¥9,500 |



■ステンレスジャバラホース+ジョイントホース+インナー,etc. & エンドカバーKIT

▶ SSジャバラホース長: 約 900 mm

| 品番 | 仕様 | 価格 |
|----------|---------------------|---------|
| RX4230BK | ブラックアルマイト エンドカバーキット | ¥12,000 |
| RX4230BL | ブルーアルマイト エンドカバーキット | ¥12,000 |
| RX4230CR | クロームメッキ エンドカバーキット | ¥12,000 |
| RX4230RD | レッドアルマイト エンドカバーキット | ¥12,000 |



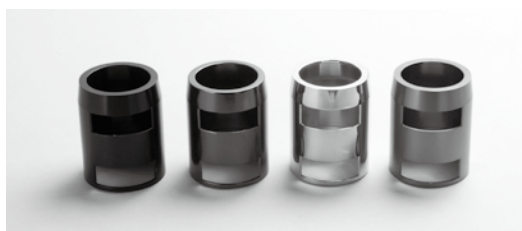
●オプションパーツ

■ジョイントホース・ホースクランプ・インナーKIT

| 品番 | ジョイントホース内径(φ) | インナー 内径(φ)2種類 | 価格 |
|---------|---------------|---------------|--------|
| RX4299S | 42 | 30&35 | ¥1,500 |

■シール剤

| 品番 | 品名 | 容量(g) | 価格 |
|-------|------------------|-------|------|
| 82191 | ウルトラボンド・スパークルーゲル | 2 | ¥350 |



■エンドカバー

| 品番 | カラー/仕様 | ホース差し込み内径(φ)×長さ(mm) | 価格 |
|--------|-----------|---------------------|--------|
| RX42BK | ブラックアルマイト | 57×78 | ¥2,800 |
| RX42BL | ブルーアルマイト | 57×78 | ¥2,800 |
| RX42CR | クロームメッキ | 57×78 | ¥2,800 |
| RX42RD | レッドアルマイト | 57×78 | ¥2,800 |

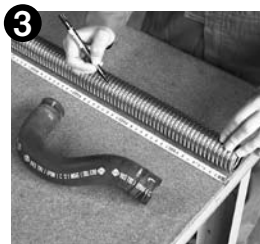
〔ラン・マックス ラジエターホース 組み付け手順〕



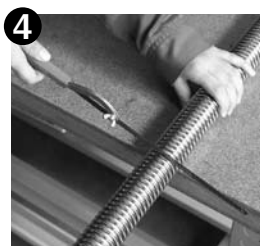
1 まず、現車に付いているアッパーホースの長さを測って下さい。



2 次にホースバンドをゆるめノーマルホースを取り外して下さい。



3 次にノーマルホースの長さに合わせ、ステンレスジャバラホース①に切断箇所をマジックなどで印を付けて下さい。その場合両側にジョイントホース④を使用する為片方約20mm(両端で約40mm)ノーマルホースより短くカットするのが適正です。



4 次にステンレスジャバラホース①に印をした箇所を金属用のこぎりなどで切断して下さい。



5 次にステンレスジャバラホース①の両端を持ちノーマルホースの形状に合わせ曲げて下さい。



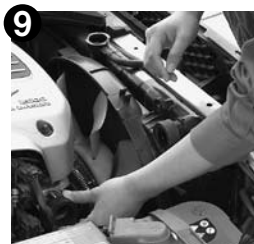
6 次にホースエンドカバー②にホースクランプ③をセットして下さい。



7 次に先程セットしたホースエンドカバー②/ホースクランプ③にジョイントホース④を差し込んで下さい。



8 次にホースエンドカバー②/ホースクランプ③/ジョイントホース④それぞれセットした物をステンレスジャバラホース①に差し込んで下さい。



9 次にラジエター側、エンジン側のパイプに合わせ、すき間をうめる為のインナーラバー(ゴム輪状)⑤をそれぞれ入れて下さい。ラジエターホース内径約29~43φまで対応しますので2種類から選んで使用して下さい。



10 次にジョイントホース④とインナーラバー(ゴム輪状)⑤との間に付属のシール剤⑥を漏れ防止の為、必ず塗布して下さい。



11 次に先程写真⑧で組み付けした物をエンジン側、ラジエター側のパイプに差し込んで下さい。



12 次にホースクランプのネジをマイナスドライバー又はボックスレンチで締め付けて下さい。出来上がりです!!
 ロウホースも同じ手順で繰り返し行って下さい。