

バッテリー関連パーツ



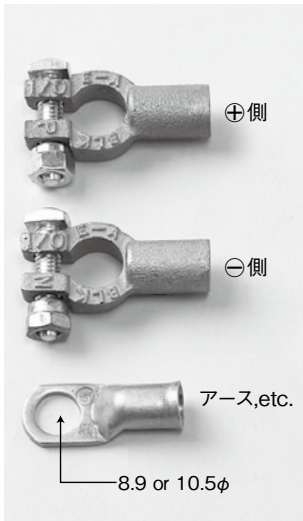
●テイラー&モロソ バッテリーケーブル(ワイヤー)



品番	規格 AWG(スケ)	サイズ 芯直径(mm)	サイズ 外径(mm)	最大許容電流 約(Amp)	カラー	価格(1m)
300067R	2(34)	8.0	11.7	160	レッド	¥1,900
300067B	2(34)	8.0	11.7	160	ブラック	¥1,900
300066R	1(42)	9.5	12.4	180	レッド	¥2,300
300066B	1(42)	9.5	12.4	180	ブラック	¥2,300
300065R	1/0(54)	10.0	14.0	200	レッド	¥2,900
300065B	1/0(54)	10.0	14.0	200	ブラック	¥2,900

▲ 上記電流値は最大許容電流です。周辺温度、放熱状態により大幅に異なります。
 注意 安全を確保する為に必ず上限 **80%** を基準として使用して下さい。

●デルシティー バッテリーターミナル



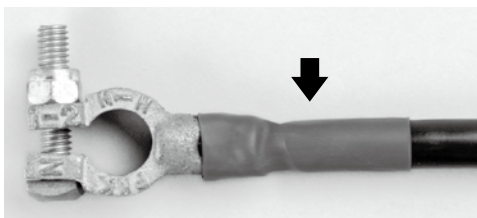
品番	対応 ケーブルサイズ AWG(スケ)	用途	ターミナル サイズ	価格
909125	2(34)	⊕側	Dタイプ	¥1,200
909135		⊖側	Dタイプ	¥1,200
906625		アース,etc.	8.9φ	¥300
906825		(内径サイズ) 10.5φ	¥300	
909125	1(42)	⊕側	Dタイプ	¥1,200
909135		⊖側	Dタイプ	¥1,200
906635		アース,etc.	8.9φ	¥300
906835		(内径サイズ) 10.5φ	¥300	
909145	1/0(54)	⊕側	Dタイプ	¥1,200
909155		⊖側	Dタイプ	¥1,200
906645		アース,etc.	8.9φ	¥300
906845		(内径サイズ) 10.5φ	¥300	

◆米国の文献では線材を…
 AWG [American Wire Gage] の略です。
 アメリカンワイヤーゲージ

◆日本の電線屋さんでは…スケ
 [Square Millimeter] の略です。
 スクエア ミリメーター

例えば、54スケとは!?
 ↓
 53.47mm (芯断面積) の事です。
 電力: Watt (ワット) = 電流: Amp (アンペア) × 電圧:
 Volt (ボルト)
 例: 1800W = 150A × 12V
 すなわち150Aのケーブル(ワイヤー)を使用する
 と一般の12V車であれば100Wの電球が18個
 まで取り付け出来ると言う事です。

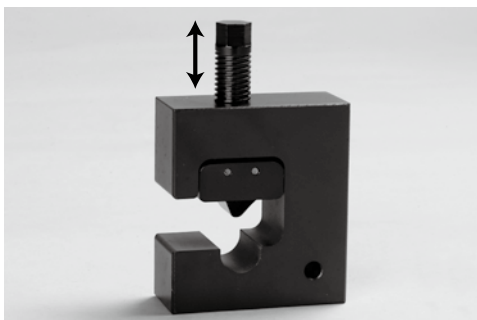
●ラン・マックス アデッシブ・ヒートシュリンクチューブ



品番	サイズ 長さ約(mm)	カラー	1パック	価格
RH5016-4	120	ブラック	4	¥600

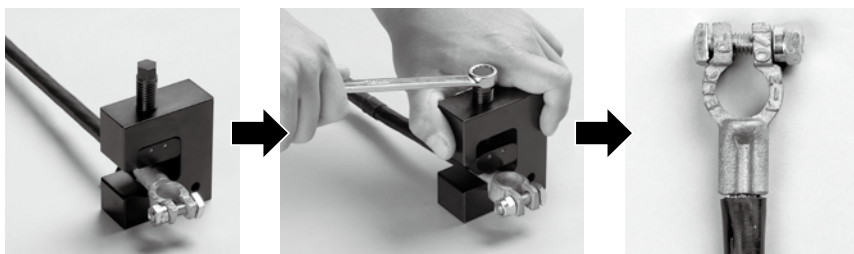
絶縁防止に是非…。
 ※使用方法はP374を参照して下さい。
 ※コード&ターミナルは価格に含まません。

●ラン・マックス バッテリーターミナル プレス工具



上記ターミナル類などに対応します。シンプルでとにかく丈夫です。
 特徴としては、手で持ったままの状態でも作業が出来、U字溝の中にターミナルが納まりきれいな状態でカシメられます。

品番	使用範囲(スケ)	価格
RT1301	~54	¥5,700



バッテリー関連パーツ

●テイラー アルミバッテリーBOX,etc.キット

エンジンルームで結構なスペースを取っているバッテリーをトランクルーム、室内などへ安全に移動するキットです。BOXはオールアルミ製(軽量)3ピース構造です。他、取り付けに関する付属パーツが一式入っています。

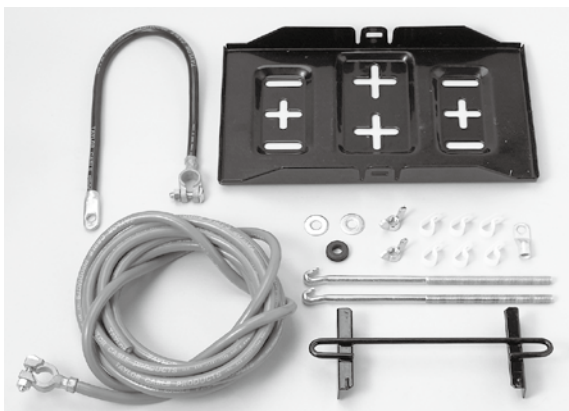


品番	BOXサイズ 横×奥行×高さ (mm)	ケーブルサイズ (スケ)×長さ(mm)		最大 許容電流 約(Amp)	価格
		⊕側	⊖側		
New 48300	240×210×195	—	—	—	¥16,700
New 48200	285×240×220	—	—	—	¥18,900
48100	340×240×250	—	—	—	¥17,000
48101	340×240×250	34×4000	34×560	160	¥31,000

キット内容						
品番	バッテリー BOX	⊕ ケーブル	⊖ ケーブル	上面H型フレーム& 締め付けボルト、ナット	ガス抜き ビニールホース	ケーブル用クランプ ボルト、ナット,etc.
48300	○	—	—	○	○	○
48200	○	—	—	○	○	○
48100	○	—	—	○	○	○
48101	○	○	○	○	○	○

※○印は付属品
 ※48200は、オプティマバッテリー(1050S#)などに対応しています。

●テイラー バッテリーケーブル&底板キット

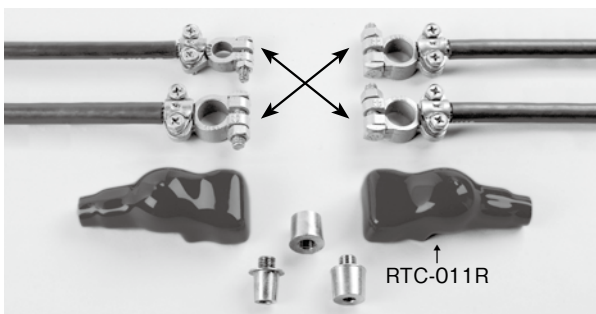


比較的安価でトランクルームなどへバッテリーを移動するキットです。

品番	ケーブルサイズ(スケ)×長さ(mm)		最大許容電流 約(Amp)	価格
	⊕側	⊖側		
48000	34×4000	34×560	160	¥19,000
48020	42×4000	34×560	180	¥29,000

- [キット内容] 全品
- ケーブル⊕側(レッド)
 - ケーブル⊖側(ブラック)
 - 底板(スチール製/ビニールコーティング) 190mm×340mm
 - 上面H型固定用フレーム&締め付けロングボルト、ナット
 - ケーブル用クランプ、ボルト、ナット,etc.

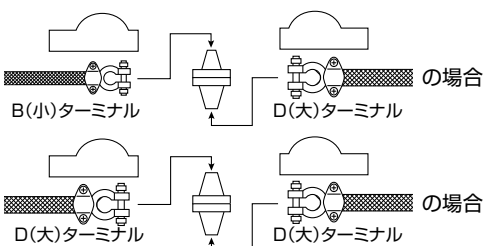
●ラン・マックス ⊕ バッテリーターミナルジョイントポスト(真鍮製)



バッテリーのトランク移動などでターミナルがむき出しになっていませんか!? ⊕ターミナル専用で、Bターミナル⇒Dターミナル又はDターミナル⇒Dターミナルどちらか(イラスト参照)のターミナルがワンタッチでジョイント出来ます。2個の絶縁防止ビニールカバー付属ですので安心してお使い頂けます。又、⊖ターミナルは基本的にボディアースです。

品番	セット内容	個数(パック)	価格
RP300S	B端子/オスネジ	1	¥2,500 (全部で)
	D端子/オスネジ	1	
	D端子/メスネジ	1	
	ビニールカバー(レッド)	2	

※このセット内での追加部品(端子類)の単品販売はしていません。
 ※ケーブル&ターミナルは価格には含まれません。



■オプション バッテリーターミナル ビニールカバー

品番	仕様	カラー	価格
RTC-011R	B・D端子&⊕⊖共通	レッド	¥400
RTC-011K	B・D端子&⊕⊖共通	ブラック	¥400

※表示の本体価格は税抜価格です。
 お支払時に別途消費税額を申し受けます。